



GÜLTIG >>> AB JANUAR 2025

Abverkauf

solange Vorrat reicht!

Die Basis für Ihre Küche!

Snackgeräte



Salamander, 4 Einschubhöhen

- › Außenmaterial Edelstahl
- › mit Energieregler
- › mit Betriebs-Kontrollleuchte

B x T x H/mm: 610 x 280 x 340
Anschlusswert: 230 V / 2,00 kW
Artikel-Nr.: **70221007**

Preis: **274,00 €**



Salamander, 2 Heizzonen

- › Außengehäuse aus Edelstahl mit seitlichen Belüftungsöffnungen
- › thermostatische Temperaturregelung
- › 8 Leistungsstufen
- › Betriebs-Kontrollleuchte (rot)
- › Aufheiz-Kontrollleuchte (grün)
- › herausnehmbares Rost 750 x 360 mm
- › stufenlos höhenverstellbare Gerätefüße

B x T x H/mm: 890 x 370 x 400
Anschlusswert: 400 V / 4,40 kW
Artikel-Nr.: **70221010**

Preis: **356,00 €**



Salamander

- › Außengehäuse aus Edelstahl mit seitlichen Belüftungsöffnungen
- › thermostatische Temperaturregelung
- › 8 Leistungsstufen
- › Betriebs-Kontrollleuchte (rot)
- › Aufheiz-Kontrollleuchte (grün)
- › herausnehmbares Rost 430 x 360 mm
- › stufenlos höhenverstellbare Gerätefüße

B x T x H/mm: 610 x 370 x 400
Anschlusswert: 230 V / 2,20 kW
Artikel-Nr.: **70221011**

Preis: **245,00 €**



Lift-Salamander für 3 Teller

- › höhenverstellbare Liftheizung
- › Außenmaterial Edelstahl
- › mit Energieregler
- › mit Betriebs-Kontrollleuchte

B x T x H/mm: 800 x 480 x 520
Anschlusswert: 400 V / 5,60 kW
Artikel-Nr.: **70221006**

Preis: **699,00 €**



Durchlauftoaster, 144 Toast/h

- › Gehäuse aus Edelstahl mit seitlichen Belüftungsöffnungen
- › 3-stufige Temperaturregelung
- › Ein-/Aus-Schalter für Motorsteuerung
- › Transportband: 1 Durchlauf = 57 sec.
- › nur für Brot oder Toast geeignet
- › max. 35 mm Höhe
- › max. 290 mm Bandbreite

B x T x H/mm: 480 x 660 x 440
Anschlusswert: 230 V / 2,20 kW
Artikel-Nr.: **70222008**

Preis: **499,00 €**



Heißhalte-Schublade quer

- › Edelstahlgehäuse und Edelstahlstützen
- › Schublade herausnehmbar
- › für GN 1/1
- › Innenmaß: 305 x 508 x 152 mm
- › mit EIN/AUS-Schalter, Kontrollleuchte und Digitalanzeige
- › Auf- und Ab-Pfeiltasten
- › Temperaturbereich: 16 bis 93 °C

B x T x H/mm: 624 x 657 x 296
Anschlusswert: 230 V / 0,59 kW
Artikel-Nr.: **ALTO-202806**

Preis: **1.438,00 €**

SALE



Crêpière ø 400 mm

- › Backfläche Gusseisen, emailiert
- › Temperaturbereich: 50°C bis 300°C
- › Außenmaterial Edelstahl
- › mit Energieregler
- › mit Betriebs-Kontrolleuchte

B x T x H/mm: 420 x 470 x 210
Anschlusswert: 230 V / 3,00 kW
Artikel-Nr.: **70223011**

Preis: **278,00 €**



Doppel-Crêpière ø 350 mm

- › Backfläche Gusseisen, emailiert
- › Temperaturbereich: 50°C bis 300°C
- › Außenmaterial Edelstahl
- › mit Energieregler
- › mit Betriebs-Kontrolleuchte
- › 2 x 230 V Anschluss erforderlich

B x T x H/mm: 760 x 440 x 210
Anschlusswert: 230 V / 6,00 kW
Artikel-Nr.: **70223012**

Preis: **361,00 €**



Elektro-Bain-Marie 1 x GN 1/1, H=150 mm

- › Korpus aus Edelstahl
- › Temperaturbereich: 0°C bis 90°C

B x T x H/mm: 340 x 540 x 250
Anschlusswert: 230 V / 1,00 kW
Artikel-Nr.: **70245011**

Preis: **192,00 €**



Elektro-Bain-Marie 2 x GN 1/1, H=150 mm

- › Korpus aus Edelstahl
- › Temperaturbereich: 0°C bis 90°C

B x T x H/mm: 690 x 540 x 250
Anschlusswert: 230 V / 2,00 kW
Artikel-Nr.: **70245014**

Preis: **299,00 €**



Kontaktgrill gerillt

- › Material Grillplatten: Gusseisen emailiert
- › Anzahl Grilleinheiten: 1
- › Grillplatte oben (B x T): 340 x 220 mm
- › Grillplatte unten (B x T): 360 x 285 mm
- › Steuerung: MDI-Knebel
- › Temperaturbereich: 50 °C bis 300 °C
- › mit Fettauffangbehälter
- › mit Digital-Anzeige und Timer
- › inklusive 1 Reinigungsbürste

B x T x H/mm: 410 x 400 x 200
Anschlusswert: 230 V / 2,20 kW
Artikel-Nr.: **BAR-A150974**

Preis: **125,00 €**

GN 1/1, Polycarbonat

- › ohne Griffe
- › kompatibel mit Edelstahl GN-Behälter
- › nicht beständig gegen: Alkalilaugen, Amine, konzentrierte Säuren und Laugen, Methanol, aromatische und halogenierte Kohlenwasserstoffe und heißes Wasser (Dauereinwirkung)
- › geeignete Reinigungs- und Spülmittel notwendig

GN 1/1

B x T x H/mm:	Artikel-Nr.:	Preis:
530 x 325 x 100	90493001	8,00 €
530 x 325 x 200	90493002	10,00 €

GN 1/3

B x T x H/mm:	Artikel-Nr.:	Preis:
325 x 176 x 100	90493003	5,00 €

GN 1/6

B x T x H/mm:	Artikel-Nr.:	Preis:
176 x 162 x 100	90493005	4,00 €
176 x 162 x 150	90493006	4,00 €

Flachdeckel, transparent, für GN-Behälter Polycarbonat und Edelstahl

- › aus Polycarbonat
- › nicht für GN-Behälter mit 20 und 40 mm Tiefe geeignet

Größe:	B x T/mm:	Artikel-Nr.:	Preis:
GN 1/3	325 x 176	90493009	3,00 €
GN 1/4	265 x 162	90493010	2,00 €
GN 1/6	176 x 162	90493011	1,00 €

SALE



Teigknetmaschine für 7 kg / 10 l

- › nicht herausnehmbare Schüssel
- › rotierender Knethaken und Kessel
- › geeignet für Brot-, Piada- und Pizzateig
- › Struktur kratzfest beschichtet
- › Behälter, Spirale und Knetstab Edelstahl
- › Sicherheitsschalter am Behälterdeckel
- › Spiralenumdrehungen: 90 U/min.

B x T x H/mm: 560 x 280 x 570
Anschlusswert: 230 V / 0,37 kW
Artikel-Nr.: **512010**

Preis: **899,00 €**



Teigkneteter für 38 kg / 42 l mit anhebbarem Kopf, Timer

- › mit anhebbarem Kopf
- › geeignet für Brot-, Piada- und Pizzateig
- › Struktur kratzfest beschichtet
- › Behälter, Spirale und Knetstab Edelstahl
- › Sicherheitsschalter am Behälterdeckel
- › Stundenleistung: 114 kg/h
- › mit 5-poligem Stecker

B x T x H/mm: 800 x 480 x 730
Anschlusswert: 400 V / 1,50 kW
Artikel-Nr.: **512023**

Preis: **1.100,00 €**



Teigausrollmaschine ø 400 mm für eckige Pizzen

- › Teigstärke einstellbar ca. 1 - 4 mm
- › Außengehäuse aus Edelstahl
- › geringer Energieverbrauch
- › Teiggewicht: variabel 80 - 500 g

B x T x H/mm: 510 x 550 x 740
Anschlusswert: 230 V / 0,37 kW
Artikel-Nr.: **70513003**

Preis: **790,00 €**



Teigausrollmaschine ø 300 mm für runde Pizzen

- › Teigstärke einstellbar ca. 1 - 4 mm
- › Außengehäuse aus Edelstahl
- › geringer Energieverbrauch
- › Teiggewicht: variabel 100 - 210 g

B x T x H/mm: 410 x 450 x 640
Anschlusswert: 230 V / 0,37 kW
Artikel-Nr.: **70513002**

Preis: **699,00 €**



Planeten-Rührmixer, 40 l 3 Geschwindigkeiten

- › 3 Geschwindigkeiten: 84/151/270 U/min.
- › für verschiedene Teigtypen wie Pizza, Brot, Kekse, Croissants, Brioches, Biskuit, Mürbeteig, Baisers, Püree, Mayonnaise, verschiedene Soßen, Schlagsahne etc.
- › inkl. Spachtel, Spirale und Schneebeesen
- › mechanische Schaltung, mit Timer

B x T x H/mm: 540 x 630 x 990
Anschlusswert: 400 V / 1,10 kW
Artikel-Nr.: **70511004**

Preis: **1.899,00 €**

Pizzaöfen



Highspeed-Pizzaofen, für Pizzen ø 400 mm

- › für die schnelle Zubereitung auch größerer Mengen Pizzen, Empanadas, Calzone
- › modernste Technologien wie Aufprallluft und Infrarot
- › Zubereitung bis zu 50% schneller als in herkömmlichen Öfen
- › Innenmaß: 460 x 435 x 93 mm, 18,60 l
- › Touchscreen-Bedienung mit Schnittstelle, bis zu 1024 Rezepte in Gruppen
- › USB-Anschluss zum Hoch- und Herunterladen von Rezepten
- › leicht zu reinigen, stapelbar
- › Temperaturbereich: +30°C bis +330°C
- › Außenflächen mit kühler Temperatur
- › Ventless-verifiziert mit leicht abnehmbarem Katalysator
- › unabhängig steuerbare Ober- und Unterhitze
- › doppelte Glastür mit Easy-Clean-System
- › ermöglicht die Verwendung von Metallpfannen
- › manueller Schnellkochmodus
- › Material: außen AISI 430 und innen AISI 304 Edelstahl
- › inkl. Aluminium-Maschendrahtgitter, Aluminium-Pizzaschaufel, Türreinigungswerkzeug

B x T x H/mm:	Anschlusswert:	Artikel-Nr.:	Preis:
705 x 788 x 340	400 V / 7,20 kW	90212011	4.999,00 €



Pizzaofen, 1 Backkammer, für 4 Pizzen ø 340 mm

- › Innenmaß: 700 x 700 x 150 mm
- › Ober- und Unterhitze getrennt regelbar
- › mit analoger Temperaturanzeige
- › Temperatur: 85°C bis 455°C
- › thermostatische Temperaturregelung
- › Frontausführung in Edelstahl
- › Backkammer aus verzinktem Stahlblech
- › Innenbeleuchtung je Backkammer
- › mit Ein- / Ausschalter
- › Backfläche aus hochwertigem Schamottstein
- › Entlüftung der Kochdämpfe über integrierten Kamin
- › Innenisolierung mit Steinwolle
- › extra großes Sichtfenster mit hitzebeständigem Glas

B x T x H/mm:	Anschlusswert:	Artikel-Nr.:	Preis:
970 x 890 x 430	400 V / 5,00 kW	70531046	495,00 €

Pizzaofen, 2 Backkammern für 9 Pizzen ø 350 mm

- › Innenmaß: 1050 x 1050 x 150 mm
- › Backplatte aus hochwertigem und feuerbeständigem Schamott oder Backkammer Vollschatott
- › Temperaturbereich: 85°C bis 455°C
- › mit Thermometer
- › stapelbar: max. 5 Backkammern
- › Tür mit Federung
- › nach unten öffnende Tür
- › Innenisolierung aus Steinwolle
- › mit Beleuchtung
- › Ober- und Unterhitze getrennt regelbar
- › analoge Temperaturanzeige
- › mit Ein-/Ausschalter
- › frontseitig Edelstahl, Gehäuse Stahlblech



B x T x H/mm:	Anschlusswert:	Artikel-Nr.:	Preis:
1380 x 1300 x 490	400 V / 12,00 kW	531064	1.790,00 €

Pizzaofen, 2 Backkammern, für 8 Pizzen ø 340 mm

- › Innenmaß 2x: 700 x 700 x 150 mm
- › Ober- und Unterhitze getrennt regelbar
- › mit analoger Temperaturanzeige
- › inkl. Sicherheitsschütze› Temperatur: 85°C bis 455°C
- › thermostatische Temperaturregelung
- › Frontausführung in Edelstahl
- › Backkammer aus verzinktem Stahlblech
- › Innenbeleuchtung je Backkammer
- › mit Ein- / Ausschalter
- › Backfläche aus hochwertigem Schamottstein
- › Entlüftung der Kochdämpfe über integrierten Kamin
- › Innenisolierung mit Steinwolle
- › extra großes Sichtfenster mit hitzebeständigem Glas



B x T x H/mm:	Anschlusswert:	Artikel-Nr.:	Preis:
970 x 890 x 760	400 V / 10,00 kW	70531042	1.299,00 €

Untergestell für Pizzaofen 70531052, 70531053

B x T x H/mm:	900 x 710 x 900
Artikel-Nr.:	70530001

Preis: **189,00 €**

Untergestell für Pizzaofen 70531054, 70531055

B x T x H/mm:	900 x 1060 x 900
Artikel-Nr.:	70530002

Preis: **188,00 €**





FlexCombi Magic Pilot 6.1 mit Wave Clean

- › Echtfarbendisplay mit einfacher Touch-Bedienung
- › automatische Selbstreinigung (WaveClean)
- › 350 Garprogramme in bis zu 20 Schritten speicherbar
- › manuelles Garen
- › Garraum aus Edelstahl DIN 1.4404, Gehäuse aus 1.4301
- › Garraum mit abgerundeten Ecken
- › 3-fach-Isolierverglasung
- › fugenlose, herausnehmbare Einhängestelle
- › interner 4-Punkt-Kerntemperaturfühler
- › höhenverstellbare Gerätefüße aus Edelstahl
- › 6 x GN 1/1 (65 mm tief)
- › 5 x Backmaß (600 x 400 mm)
- › Netzanschluss: 3 NAC 400 V
- › Wasserablauf: DN 50
- › Wasserzulauf: DN 20 (G 3/4" A)
- › Wasserdruck: 2 bis 6 bar

B x T x H/mm:	Anschlusswert:	Artikel-Nr.:	Preis:
997 x 799 x 790	400 V / 10,40 kW	MKN-FKECOD615T0007	4.999,00 €



Induktions-Wok, 1 Heizzone

- › schnelle Energieübertragung
- › hoher Wirkungsgrad
- › energiesparend (elektronische Überwachung der Energiezufuhr)
- › Wok-Cuvette aus schlagfestem Ceran
- › Heizleistung stufenlos einstellbar mittels Drehknopf mit integriertem Netzschalter
- › Tischgerät
- › Kochfeld ø 300 mm
- › auswechselbarer Fettfiltereinsatz
- › Gehäuse komplett aus Chromnickelstahl

B x T x H/mm:	380 x 440 x 198
Anschlusswert:	230 V / 3,50 kW
Artikel-Nr.:	SHO-Z0107

Preis: **1.044,00 €**



Induktions-Kochfeld, 1 Heizzone

- › schnelle Energieübertragung
- › hoher Wirkungsgrad
- › energiesparend (elektronische Überwachung der Energiezufuhr)
- › Ceran-/Glaskeramik-Kochfeld 4 mm stark
- › Heizleistung stufenlos einstellbar mittels Drehknopf mit integriertem Netzschalter
- › Tischgerät
- › Kochfeld 260 x 260 mm
- › Induktionsspule ø 190 mm
- › auswechselbarer Fettfiltereinsatz
- › Gehäuse komplett aus Chromnickelstahl

B x T x H/mm:	320 x 380 x 105
Anschlusswert:	230 V / 3,50 kW
Artikel-Nr.:	SHO-Z0303

Preis: **799,00 €**

SALE



Neutralelement ohne Schublade

B x T x H/mm: 400 x 650 x 295
Artikel-Nr.: **AUS128105**

Preis: **42,00 €**



Neutralelement mit Schublade

B x T x H/mm: 600 x 650 x 295
Artikel-Nr.: **AUS128102**

Preis: **48,00 €**

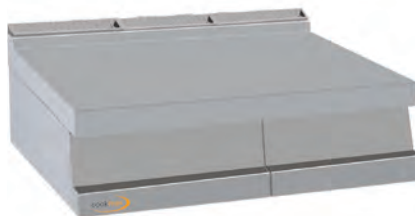


Neutralelement, 600 mm

mit Schublade

B x T x H/mm: 600 x 700 x 280
Artikel-Nr.: **AUS138212**

Preis: **95,00 €**



Neutralelement, 800 mm

ohne Schublade

B x T x H/mm: 800 x 700 x 280
Artikel-Nr.: **AUS138208**

Preis: **99,00 €**

mit Schublade

B x T x H/mm: 800 x 700 x 280
Artikel-Nr.: **AUS138210**

Preis: **98,00 €**



Unterschrank, offen 1600 mm breit

B x T x H/mm: 1600 x 700 x 620
Artikel-Nr.: **AUS139205**

Preis: **69,00 €**



Gas-Kochfeld, 2 Brenner

- › 2 Brenner, 1 x 3,50 kW + 1 x 6,00 kW
- › abnehmbare Gusseisen-Brenner
- › Drahtgitter-Pfannenauflage
- › tiefgezogene Arbeitsplatte

B x T x H/mm: 400 x 650 x 270
 Anschlusswert: 9,50 kW
 Artikel-Nr.: **122112**

Preis: **379,00 €**



Elektro-Kochfeld, 2 Platten

- › 2 Elektroplatten ø 220 mm, 2 x 2,60 kW
- › 6+1 Thermostatpositionen
- › Schnellkochplatten
- › Sicherheits-Überhitzungsschutz
- › Kabel im Lieferumfang enthalten

B x T x H/mm: 400 x 650 x 270
 Anschlusswert: 400 V / 5,20 kW
 Artikel-Nr.: **122114**

Preis: **449,00 €**



Induktions-Kochfeld, 2 Zonen

- › Ceranfeld 6 mm stark
- › 2 Rundspulen ø 220 mm
- › automatische Topferkennung
- › Topf: min. ø 120 mm
- › mit herausnehmbarem Fettfilter
- › stufenlose Temperaturregelung
- › integrierter Netzschalter

B x T x H/mm: 400 x 650 x 270
 Anschlusswert: 400 V / 7,00 kW
 Artikel-Nr.: **122119**

Preis: **1.690,00 €**



Neutralelement 400 mm mit Schublade

- › Edelstahlschublade
- › Edelstahlarbeitsplatte aus AISI 304

B x T x H/mm: 400 x 650 x 270
 Artikel-Nr.: **128107**

Preis: **245,00 €**



Unterschrank offen

- › höhenverstellbare FüÙe
- › Korpus aus Edelstahl AISI 304

B x T x H/mm: 400 x 508 x 580
 Artikel-Nr.: **129107**

Preis: **159,00 €**



Induktions-Wok, 1 Zone

- › Wok-Cuvette aus schlagfestem Ceran
- › Cuvette ø 300 mm
- › mit herausnehmbarem Fettfilter
- › stufenlose Temperaturregelung
- › integrierter Netzschalter

B x T x H/mm: 400 x 650 x 270
 Anschlusswert: 400 V / 5,00 kW
 Artikel-Nr.: **122118**

Preis: **1.290,00 €**



Elektro-Grillplatte, glatt / gerillt, 2 Heizzonen

› Bratfläche: 995 x 550 mm

B x T x H/mm: 1000 x 650 x 270
Anschlusswert: 400 V / 15,00 kW
Artikel-Nr.: **123127**

Preis: **941,00 €**



Elektro-Grillplatte, verchromt, glatt, 2 Heizzonen

› Bratfläche: 595 x 550 mm

B x T x H/mm: 600 x 650 x 270
Anschlusswert: 400 V / 7,50 kW
Artikel-Nr.: **123122**

Preis: **899,00 €**



Gas-Grillplatte, glatt, 1 Heizzone

› Bratfläche: 395 x 550 mm

B x T x H/mm: 400 x 650 x 270
Anschlusswert: 6,00 kW
Artikel-Nr.: **123128**

Preis: **599,00 €**



Gas-Grillplatte, verchromt, glatt, 1 Heizzone

› Bratfläche: 395 x 550 mm

B x T x H/mm: 400 x 650 x 270
Anschlusswert: / 6,00 kW
Artikel-Nr.: **123132**

Preis: **777,00 €**



Elektro-Grillplatte, glatt, 1 Heizzone

› Bratfläche: 395 x 550 mm

B x T x H/mm: 400 x 650 x 270
Anschlusswert: 400 V / 5,00 kW
Artikel-Nr.: **123125**

Preis: **539,00 €**



Elektro-Fritteuse, 1 x 12 l Unterbau mit Tür

- › mit 1 Becken 12 l
- › inkl. 1 Korb 225 x 260 x 115 mm
- › kippbare elektrische Heizelemente

B x T x H/mm: 400 x 700 x 850
Anschlusswert: 400 V / 9,00 kW
Artikel-Nr.: **134213**

Preis: **1.150,00 €**



Elektro-Vaporgrill 2 Heizzonen

- › mit gusseisernem Wechselrost
- › 1 Seite Fleisch, 1 Seite Fisch
- › 2 Roste je 352 x 475 mm
- › Edelstahlschublade für Wasser
- › Spritzschutz

B x T x H/mm: 800 x 700 x 850
Anschlusswert: 400 V / 12,00 kW
Artikel-Nr.: **133253**

Preis: **1.950,00 €**



Elektro-Kochfeld, 4 Platten, Unterbau mit Türen

- › 4 Platten: 220 x 220 mm, 4 x 2,60 kW
- › 6 + 1 stufiges Arbeitsthermostat
- › Schnellkochplatten
- › abgerundete Kanten
- › mit Überhitzungsschutz
- › Edelstahl AISI 304
- › inkl. Anschlusskabel

B x T x H/mm: 700 x 700 x 850
Anschlusswert: 400 V / 10,40 kW
Artikel-Nr.: **131227**

Preis: **1.199,00 €**



Elektro-Kochfeld, 2 Platten

- › 2 Platten: 220 x 220 mm, 2 x 2,60 kW
- › 6+1 stufiges Arbeits-Thermostat
- › Schnellkochplatten
- › gerundete Kanten
- › mit Überhitzungsschutz
- › Edelstahl AISI 304
- › inkl. Anschlusskabel

B x T x H/mm: 400 x 700 x 250
Anschlusswert: 400 V / 5,20 kW
Artikel-Nr.: **132214**

Preis: **699,00 €**

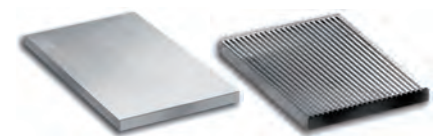


Elektro-Bain-Marie, 1 x GN 2/1

- › mit 1 Becken, GN 2/1, H=160 mm
- › Becken mit abgerundeten Ecken
- › mit Wasserablauf
- › Thermostatregelung
- › gepanzerte Edelstahlheizelemente
- › inkl. Anschlusskabel

B x T x H/mm: 700 x 700 x 250
Anschlusswert: 230 V / 3,00 kW
Artikel-Nr.: **135208**

Preis: **899,00 €**



Bratplatte glatt für Steak über Gasherd, 1 Brenner

B x T x H/mm: 300 x 335 x 80
Artikel-Nr.: **130215**

Preis: **126,00 €**

Bratplatte gerillt über Gasherd, 1 Brenner

B x T x H/mm: 300 x 335 x 80
Artikel-Nr.: **130216**

Preis: **156,00 €**



Gas-Kochfeld, 2 Brenner

- › variable Brenner: 2 x 1,50 - 7,00 kW
- › mit tiefgezogener Kochmulde
- › Brenner mit Pilotflamme
- › mit Sicherheitsthermostaten
- › Edelstahlkorpus

B x T x H/mm: 400 x 700 x 250
 Anschlusswert: 14,00 kW
 Artikel-Nr.: **132212**

Preis: **646,00 €**



Gas-Hockerkocher, 18 kW

- › starke Vertikal-Brenner fürs Wok-Kochen
- › Auflagerost für Töpfe bis ø 600 mm
- › Brenner abnehmbar für einfache Reinigung
- › herausnehmbare Auffangwanne
- › Gasventile mit Pilotflamme für Brennerzündung
- › Gehäuse in Edelstahl AISI 304
- › Beine: 40 x 40 mm
- › ab Werk auf Erdgas eingestellt
- › Umrüstsatz für Flüssiggas liegt bei

B x T x H/mm: 600 x 600 x 500
 Anschlusswert: 18,00 kW
 Artikel-Nr.: **235003**

Preis: **738,00 €**



Gas-Kochkessel, 50 l, doppelwandig, indirekte Hitze

- › Kessel, tiefgezogen in AISI 316
- › mit Druckmesser
- › tiefgezogene Überlaufränder
- › ausbalancierter Deckel mit Griff
- › herausnehmbares Ablaufsieb

B x T x H/mm: 700 x 700 x 850
 Anschlusswert: 12,50 kW
 Artikel-Nr.: **136213**

Preis: **2.750,00 €**



Gas-Grillplatte, 1/2 gerillt + 1/2 glatt, 2 Heizzonen

- › mit Fettauffangschublade
- › Bratfläche aus Stahl: 640 x 540 mm
- › Temperaturbereich: 50°C bis 300°C
- › Brenner mit Pilotflamme
- › Piezozündung und Sicherheitsgasventil
- › Spritzschutz optional

B x T x H/mm: 700 x 700 x 250
 Anschlusswert: 14,00 kW
 Artikel-Nr.: **133237**

Preis: **1.399,00 €**



Gas-Grillplatte, glatt, 2 Heizzonen

- › mit Fettauffangschublade
- › Bratfläche aus Stahl: 640 x 540 mm
- › Temperaturbereich: 50°C bis 300°C
- › Brenner mit Pilotflamme
- › Piezozündung und Sicherheitsgasventil
- › Spritzschutz optional

B x T x H/mm: 700 x 700 x 250
 Anschlusswert: 14,00 kW
 Artikel-Nr.: **133236**

Preis: **999,00 €**



Gas-Lavasteingrill, 1 Heizzone

- › mit gusseisernem Wechselrost
- › 1 Seite Fleisch, 1 Seite Fisch
- › 1 Rost: 352 x 475 mm
- › geschützte Brenner aus Edelstahl
- › mit Sicherheitsthermostaten
- › mit Fettauffangschublade
- › Spritzschutz

B x T x H/mm: 400 x 700 x 250
 Anschlusswert: 7,50 kW
 Artikel-Nr.: **133250**

Preis: **859,00 €**



Neutralelement 400 mm, ohne Schublade

› komplett aus Edelstahl

B x T x H/mm: 400 x 700 x 250
Artikel-Nr.: **138218**

Preis: **299,00 €**



Neutralelement 700 mm, mit Schublade

› komplett aus Edelstahl

B x T x H/mm: 700 x 700 x 250
Artikel-Nr.: **138220**

Preis: **466,00 €**



Unterschrank, geschlossen

› zum Unterbau für Serie 700
› höhenverstellbare Edelstahlfüße

B x T x H/mm: 200 x 640 x 600
Artikel-Nr.: **139206**

Preis: **245,00 €**



Neutralelement 400 mm mit Tür und Schublade

› komplett aus Edelstahl

B x T x H/mm: 400 x 900 x 850
Artikel-Nr.: **148009**

Preis: **778,00 €**



Neutralelement 700 mm mit Türen und Schublade

› komplett aus Edelstahl

B x T x H/mm: 700 x 700 x 850
Artikel-Nr.: **138216**

Preis: **649,00 €**

Heißluftöfen + Kombidämpfer

by VENIX



Kombidämpfer, 5 x GN 1/1, mechanische Steuerung

- › Einschubabstand: 70 mm
- › Temperatursteuerung bis 280°C
- › Wasseranschluss: 3/4"
- › Innenbeleuchtung mit Halogenlampen
- › manuelle Dampfregelung
- › reversierendes Lüfterrad

B x T x H/mm: 937 x 885 x 715
Anschlusswert: 400 V / 10,60 kW
Artikel-Nr.: **212058**

Preis: **2.190,00 €**



Kombidämpfer, 5 x GN 1/1, digitale Steuerung

- › Einschubabstand: 70 mm
- › Temperatursteuerung bis 260°C
- › Wasseranschluss: 3/4"
- › Innenbeleuchtung mit LED-Lampen
- › elektronische Dampfregelung
- › reversierendes Lüfterrad
- › integriertes Reinigungssystem

B x T x H/mm: 937 x 885 x 715
Anschlusswert: 400 V / 10,60 kW
Artikel-Nr.: **212057**

Preis: **2.990,00 €**



Heißluftofen, 3 x 450 x 340 oder GN 2/3, mechanische Steuerung

- › Einschubabstand: 75 mm
- › Temperatursteuerung bis 260°C
- › Innenbeleuchtung mit Halogenlampen
- › manuelle Temperaturregelung
- › inkl. 3 Blechen

B x T x H/mm: 560 x 636 x 455
Anschlusswert: 400 V / 3,00 kW
Artikel-Nr.: **211057**

Preis: **553,00 €**



Kombidämpfer Bäckerei, 4 x 600 x 400 oder GN 1/1, digitale Steuerung

- › Einschubabstand: 80 mm
- › Temperatursteuerung bis 260°C
- › Wasseranschluss: 3/4"
- › Innenbeleuchtung mit LED-Lampen
- › elektronische Dampfregelung
- › reversierendes Lüfterrad
- › 100 4-Stufen-Rezepte, WLAN-Anschluss
- › mit Luftbefeuchter
- › 2 Lüftergeschwindigkeiten
- › Multitimer/Multilevel Cooking
- › integriertes Reinigungssystem

B x T x H/mm: 937 x 885 x 715
Anschlusswert: 400 V / 10,60 kW
Artikel-Nr.: **212063**

Preis: **3.299,00 €**



Kombidämpfer Bäckerei, 4 x 600 x 400 oder GN 1/1, mechanische Steuerung

- › Einschubabstand: 80 mm
- › Temperatursteuerung bis 280°C
- › Wasseranschluss: 3/4"
- › Innenbeleuchtung mit Halogenlampen
- › manuelle Dampfregelung
- › reversierendes Lüfterrad

B x T x H/mm: 937 x 885 x 715
Anschlusswert: 400 V / 10,60 kW
Artikel-Nr.: **212064**

Preis: **2.099,00 €**



Heißluftofen, 4 Einschübe 600 x 400 mm, mit manueller Beschwädung

- › Außenmaterial: Edelstahl
- › Tür aus hitzebeständigem Glas
- › Temperaturbereich: 50°C bis 300°C
- › mechanisches Thermostat
- › mit manuellem Timer 0 - 120 min.
- › mit Innenbeleuchtung
- › inkl. 4 Bleche 600 x 400 mm
- › mit Festwasseranschluss
- › reversierendes Lüfterrad

B x T x H/mm: 835 x 796 x 572
Anschlusswert: 400 V / 6,40 kW
Artikel-Nr.: **70211004**

Preis: **899,00 €**



Heißluftdämpfer manuell 20 x GN 2/1

- › analoge Steuerung
- › Garraum aus hochfestem Edelstahl AISI 304 mit abgerundeten Kanten
- › Doppelverglasung
- › integrierte LED-Leuchten an der Tür
- › Einschubschienen mit Kippschutzsystem
- › Funktion für Zeit, Temperatur, Dampfanteil
- › Multilüfter-System mit 2 Geschwindigkeiten
- › Blechabstand: 66 mm

B x T x H/mm:	Anschlusswert:	Artikel-Nr.:	Preis:
913 x 1237 x 1863	400 V / 46,70 kW	XV4093	7.990,00 €



DeckTop Etagenbackofen, 600 x 400

- › mit integrierter Bediensteuerung BakerTouch
- › Gewicht 62 kg
- › 3/4" Wasseranschluss

B x T x H/mm:	Anschlusswert:	Artikel-Nr.:	Preis:
860 x 880 x 400	230 V / 2,70 kW	XEBDC-01EU-D	1.799,00 €



Gärschrank Bakertop Mind.Maps Countertop Plus, 8 x 600 x 400

- › mit extra starkem Dampferzeuger und präziserem Temperaturmanagement
- › Gewicht 35 kg
- › Blechabstand 75 mm
- › max. Temperatur 50°C
- › 3/4" Wasseranschluss

B x T x H/mm:	Anschlusswert:	Artikel-Nr.:	Preis:
860 x 978 x 658	230 V / 2,30 kW	XEBPC-08EU-B	999,00 €



Gärschrank, 8 x 460 x 330

- › max. Temperatur 70°C
- › Gewicht 22 kg
- › Blechabstand 68 mm

B x T x H/mm:	Anschlusswert:	Artikel-Nr.:	Preis:
600 x 678 x 774	230 V / 1,20 kW	UNX-XLT133	581,00 €

ARIANNA Ofen, 4 x 460 x 330 mm

- › Art des Türschließens - manuell, Türöffnung von oben nach unten
- › Gewicht: 31 kg
- › Blechabstand 75 mm
- › Temperatur 80°C bis 260°C

B x T x H/mm:	Anschlusswert:	Artikel-Nr.:	Preis:
600 x 655 x 509	230 V / 3,00 kW	UNX-XFT133	589,00 €



ROBERTA Ofen Linemicro, 3 x 342 x 242

- › Türöffnung von oben nach unten
- › Gewicht 16 kg
- › Blechabstand 70 mm

B x T x H/mm:	Anschlusswert:	Artikel-Nr.:	Preis:
480 x 523 x 402	230 V / 2,70 kW	XF003	380,00 €



Zubehör für GN 1/1 Öfen

Aktivkohlefilter

- › für Dunstabzugshaube mit Dampfkondensator, um starke Gerüche zu beseitigen

B x T x H/mm:	passend für:	Artikel-Nr.:	Preis:
413 x 655 x 108	XEAHL-HCFL	XUC140	299,00 €



Dunstabzugshaube mit Aktivkohlefilter

- › nur für Elektrogeräte
- › Abluftausgang ø 121 mm
- › min. Luftleistung 310 m³/h
- › max. Luftleistung 390 m³/h
- › 3/4" Wasseranschluss

B x T x H/mm:	Anschlusswert:	Artikel-Nr.:	Preis:
535 x 1100 x 366	230 V / 1,00 kW	XEHC-CF13	1.299,00 €



Montageset für KombiDuo GN 1/1 Elektro

- › Das Set enthält den Wasserablaufschlauch, einen Siphon und alle Verbindungen für die Installation und die Montage von zwei Öfen übereinander.

Artikel-Nr.:	Preis:
XEVQC-0011-E	270,00 €



Zubehör für GN 1/1 Öfen



Hordengestell

- › Kapazität 9 x GN 1/1
- › Gewicht 6 kg
- › Blechabstand 67 mm

B x T x H/mm:	passend für:	Artikel-Nr.:	Preis:
568 x 361 x 713	XEVC-1011-*	XWVBC-0911	437,00 €



Hordengestell-Transportwagen

- › passend für Untergestell und Unterbau ohne Rollen
- › Gewicht 27 kg

B x T x H/mm:	passend für:	Artikel-Nr.:	Preis:
605 x 700 x 923	XWVBC-0911, XWVBC-0611	XWVYC-0011	590,00 €



Untergestell niedrig

- › vorgeschrieben für ein Gerät auf dem Fußboden

B x T x H/mm:	Artikel-Nr.:	Preis:
732 x 546 x 113	XWVRC-0011-F	199,00 €



Untergestell niedrig

- › Gewicht 5 kg

B x T x H/mm:	Artikel-Nr.:	Preis:
732 x 546 x 462	XWVRC-0011-L	246,00 €

Zubehör für GN 2/3 Öfen



Dunstabzugshaube mit integriertem Dampfkondensator

- › Abluftausgang ø 121 mm
- › min. Luftleistung 310 m³/h
- › max. Luftleistung 390 m³/h
- › 3/4" Wasseranschluss

B x T x H/mm:	Anschlusswert:	Artikel-Nr.:	Preis:
535 x 900 x 240	230 V / 1,00 kW	XECHC-HC23	992,00 €

Zubehör für GN 2/1 Öfen

Untergestell hoch mit Einhängegestell

- › Kapazität 7 x GN 2/1
- › Gewicht 38 kg
- › Blechabstand 60 mm

B x T x H/mm:	Artikel-Nr.:	Preis:
842 x 891 x 752	XWVRC-0721-H	590,00 €



Hordengestellwagen

- › Kapazität 20 x GN 2/1
- › Gewicht 72 kg
- › Blechabstand 67 mm

B x T x H/mm:	Artikel-Nr.:	Preis:
776 x 851 x 1741	XEVTL-2021	1.199,00 €



Zubehör für 460 x 330 Öfen

Untergestell hoch mit Einhängegestell

- › Kapazität 8 x 460 x 330
- › Gewicht 9 kg
- › Blechabstand 60 mm

B x T x H/mm:	Artikel-Nr.:	Preis:
594 x 546 x 738	XWKRT-08HS-H	299,00 €



Haube mit Aktivkohlefilter, Einbaulösung

- › Haube mit Aktivkohlefilter (nur kompatibel mit ARIANNA Modellen)
- › Gewicht 8,5 kg

B x T x H/mm:	Artikel-Nr.:	Preis:
600 x 697 x 100	XWKHT-BCHS	299,00 €



Montageset für Kombiduo

- › das Set enthält den Wasserablaufschlauch und alle Verbindungen für die Installation und die Montage von zwei Öfen übereinander
- › nur für Duo-Station XEFT-04EU-* (unten)

Artikel-Nr.:	Preis:
XWKQT-00HS-E	182,00 €



Zubehör für 600 x 400 Öfen



Untergestell hoch

- › Kapazität 8 x 600 x 400
- › Gewicht 13 kg
- › Blechabstand 70 mm

B x T x H/mm:	Artikel-Nr.:	Preis:
798 x 599 x 782	UNX-XR190	275,00 €



Dunstabzugshaube mit integriertem Dampfkondensator

- › Wasseranschluss erforderlich
- › Abluftausgang ø 121 mm
- › min. Luftleistung 550 m³/h
- › max. Luftleistung 750 m³/h
- › 3/4" Wasseranschluss

B x T x H/mm:	Anschlusswert:	Artikel-Nr.:	Preis:
800 x 863 x 276	0,20 kW	XEKHT-HCEU	884,00 €



Dunstabzugshaube ohne Wasseranschluss

- › Gewicht 25 kg

B x T x H/mm:	Anschlusswert:	Artikel-Nr.:	Preis:
800 x 863 x 205	230 V / 0,08 kW	XEKHT-ACEU	844,00 €



Untergestell niedrig

- › vorgeschrieben für ein Gerät auf dem Fußboden
- › Gewicht 4 kg

B x T x H/mm:	Artikel-Nr.:	Preis:
794 x 688 x 150	XWKRT-00EF-F	122,00 €



Untergestell mittelhoch

- › Gewicht 9 kg

B x T x H/mm:	Artikel-Nr.:	Preis:
842 x 713 x 462	XWARC-00EF-M	267,00 €

Zubehör für alle Öfen

UNOX.Link

› mit externem Sous-Vide Kerntemperaturfühler

Artikel-Nr.: Preis:

XEC004 **199,00 €**



Wi-Fi-Verbindung

› ermöglicht die drahtlose Verbindung des Ofens mit dem Internet

Artikel-Nr.: Preis:

UNX-XEC006 **134,00 €**



LAN Kit

Artikel-Nr.: Preis:

XEC011 **199,00 €**



Erstinstallations-Set

› enthält alle Teile und Verbindungen für den Wasserablauf

Artikel-Nr.: Preis:

XUC001 **128,00 €**



Unterbaukühlische

i Unterbaukühlische

- › ohne Arbeitsplatte
- › für Tischgeräte 650 / 700 mm Tiefe
- › Umluftkühlung
- › Kühlmittel: R290
- › Klimaklasse: 5
- › Edelstahl AISI 304
- › Isolierung: 50 mm
- › Innenraum mit tiefgezogenem Boden und abgerundeten Ecken
- › beschichteter Verdampfer
- › Digitalsteuerung mit Temperaturanzeige
- › automatische Abtauung und Tauwasserverdunstung
- › Türrahmenheizung
- › Teleskopschubladen GN 1/1 mit CNS-Vollauszug
- › große Schublade für GN H=250 mm
kleine Schublade für GN H=100 mm
- › 50 kg Tragkraft
- › Korpushöhe: 443 mm
- › höhenverstellbare CNS-Füße
150 mm (-10 mm / +90 mm)
- › sockelbaufähig



Unterbaukühlisch, 2 Schubladen, 86 l

- › Temperaturbereich: -2°C bis +7°C
- › Energieeffizienzklasse: D
- › Stromverbrauch: 1364 kWh/Jahr

B x T x H/mm: 1200 x 673 x 575
Anschlusswert: 230 V / 0,12 kW
Artikel-Nr.: **617008**

Preis: **2.499,00 €**



Unterbaukühlisch, 4 Schubladen, 86 l

- › Temperaturbereich: -2°C bis +7°C
- › Energieeffizienzklasse: D
- › Stromverbrauch: 1364 kWh/Jahr

B x T x H/mm: 1200 x 673 x 575
Anschlusswert: 230 V / 0,12 kW
Artikel-Nr.: **617009**

Preis: **2.990,00 €**



Unterbaukühlisch, 3 Schubladen, 129 l

- › Temperaturbereich: -2°C bis +7°C
- › Energieeffizienzklasse: D
- › Stromverbrauch: 1550 kWh/Jahr

B x T x H/mm: 1600 x 673 x 575
Anschlusswert: 230 V / 0,12 kW
Artikel-Nr.: **617012**

Preis: **2.999,00 €**



Unterbaukühlisch, 6 Schubladen, 129 l

- › Temperaturbereich: -2°C bis +7°C
- › Energieeffizienzklasse: D
- › Stromverbrauch: 1550 kWh/Jahr

B x T x H/mm: 1600 x 673 x 575
Anschlusswert: 230 V / 0,12 kW
Artikel-Nr.: **617013**

Preis: **3.499,00 €**

Unterbautiefkühlische

Unterbautiefkühlische

- › ohne Arbeitsplatte
- › für Tischgeräte 650 / 700 mm Tiefe
 - › Umluftkühlung
 - › Kühlmittel: R290
 - › Klimaklasse: 5
 - › Edelstahl AISI 304
 - › Isolierung: 50 mm
- › Innenraum mit tiefgezogenem Boden und abgerundeten Ecken
 - › beschichteter Verdampfer
- › Digitalsteuerung mit Temperaturanzeige
 - › automatische Abtauung und Tauwasserverdunstung
 - › Türrahmenheizung
 - › Teleskopschubladen GN 1/1 mit CNS-Vollauszug
- › große Schublade für GN H=250 mm
kleine Schublade für GN H=100 mm
 - › 50 kg Tragkraft
 - › Korpushöhe: 443 mm
- › höhenverstellbare CNS-FüÙe 150 mm (-10 mm / +90 mm)
 - › sockelbaufähig



Unterbautiefkühlisch, 2 Schubladen, 86 l

- › Temperaturbereich: -10°C bis -24°C
- › Energieeffizienzklasse: G
- › Stromverbrauch: 3133 kWh/Jahr

B x T x H/mm: 1200 x 673 x 575
Anschlusswert: 230 V / 0,35 kW
Artikel-Nr.: **617010**

Preis: **2.399,00 €**



Unterbautiefkühlisch, 4 Schubladen, 86 l

- › Temperaturbereich: -10°C bis -24°C
- › Energieeffizienzklasse: G
- › Stromverbrauch: 3133 kWh/Jahr

B x T x H/mm: 1200 x 673 x 575
Anschlusswert: 230 V / 0,35 kW
Artikel-Nr.: **617011**

Preis: **2.699,00 €**



Unterbautiefkühlisch, 3 Schubladen, 129 l

- › Temperaturbereich: -10°C bis -24°C
- › Energieeffizienzklasse: G
- › Stromverbrauch: 3560 kWh/Jahr

B x T x H/mm: 1600 x 673 x 575
Anschlusswert: 230 V / 0,35 kW
Artikel-Nr.: **617014**

Preis: **3.399,00 €**



Pizzatisch, 3 Türen, mit Kühlaufsatzvitrine 9 x GN 1/3

- › Temperaturbereich: -2°C bis 7°C
- › Umluftkühlung
- › 3 Türen
- › Gehäuse: Edelstahl AISI 304
- › Arbeitsplatte: Granit
- › Kühlmittel: R290
- › 1 rilsanierter Rost EN, 400 x 600 mm
pro Tür auf CNS-Auflageschienen inkl. 4 Rosthalterungen
- › selbstschließende Tür, 90° Anschlag
- › automatische Abtauung und Tauwasserverdunstung
- › elektronische Steuerung mit digitaler Temperaturanzeige
- › mit Boostfunktion und Feuchtigkeitsregulierung
- › Energieeffizienzklasse: A (gilt nur für Kühltisch nicht für die Aufsatzvitrine)
- › Klimaklasse: 5 (40°C 40% U)
- › Stromverbrauch: 448 kWh/Jahr

B x T x H/mm:	Anschlusswert:	Artikel-Nr.:	Preis:
2004 x 800 x 1460	230 V / 0,25 kW	551022	3.790,00 €



Belegstation

- › Aufsatz: 7 x GN 1/3 - 150 mm
- › Arbeitsfläche: Tiefe 290 mm
- › Unterbau: 3 Kühlteile GN 1/1
- › Sockel mit steckerfertiger Kühlmaschine
- › Digitalthermostat und Hauptschalter

B x T x H/mm:	Artikel-Nr.:	Preis:
1400 x 700 x 850	GED-BS 301-6S-13	3.750,00 €



Kühltisch, GN 1/1, 2 Türen, Korpushöhe 650 mm

- › Temperaturbereich: -2°C bis 7°C
- › Umluftkühlung, Kühlmittel: R290
- › innen und außen: Edelstahl AISI 304, 50 mm Isolierung
- › Digitalsteuerung mit Temperaturanzeige
- › automatische Heißgasabtauung und -verdunstung
- › Hygiene-Innenraum mit tiefgezogenem Boden
- › 1 rilsanierter Rost GN 1/1 pro Tür
- › Rost auf kippsicheren CNS Auflageschienen
- › CNS-Füße 150 mm (-10 mm /+90 mm), sockelbaufähig
- › mit Arbeitsplatte in 50 mm Stärke
- › optional mit 50 mm Aufkantung

B x T x H/mm:	Anschlusswert:	Ausführung:	Artikel-Nr.:	Preis:
1260 x 700 x 850	230 V / 0,28 kW	mit Aufkantung	613046	1.299,00 €

Kühltische, GN 1/1, Korpushöhe 650 mm

- › Temperaturbereich: -2°C bis 7°C
- › Umluftkühlung, Kühlmittel: R290
- › innen und außen: Edelstahl AISI 304, 50 mm Isolierung
- › Digitalsteuerung mit Temperaturanzeige
- › automatische Heißgasabtauung und -verdunstung
- › Hygiene-Innenraum mit tiefgezogenem Boden
- › 1 rilsanierter Rost GN 1/1 pro Tür auf kippsicheren CNS Auflageschienen
- › CNS-FILTERER-Vollauszüge GN 1/1 mit 50 kg Tragkraft
- › CNS-Füße 150 mm (-10 mm /+90 mm), sockelbaufähig
- › mit Arbeitsplatte in 50 mm Stärke
- › optional mit 50 mm Aufkantung

Kühltisch, 1 Tür, 2 Schubladen

B x T x H/mm:	Anschlusswert:	Ausführung:	Artikel-Nr.:	Preis:
1266 x 700 x 850	230 V / 0,25 kW	mit Aufkantung	613080	2.299,00 €



Kühltisch, 4 Schubladen

B x T x H/mm:	Anschlusswert:	Ausführung:	Artikel-Nr.:	Preis:
1266 x 700 x 850	230 V / 0,25 kW	ohne Aufkantung	613081	2.685,00 €
1266 x 700 x 850	230 V / 0,25 kW	mit Aufkantung	613082	2.685,00 €



Kühltisch, 3 Türen

B x T x H/mm:	Anschlusswert:	Ausführung:	Artikel-Nr.:	Preis:
1721 x 700 x 850	230 V / 0,25 kW	ohne Aufkantung	613083	2.299,00 €
1721 x 700 x 850	230 V / 0,25 kW	mit Aufkantung	613084	2.385,00 €



Kühltisch, 2 Türen, 2 Schubladen

B x T x H/mm:	Anschlusswert:	Ausführung:	Artikel-Nr.:	Preis:
1721 x 700 x 850	230 V / 0,25 kW	ohne Aufkantung	613085	2.399,00 €



Kühltisch, 1 Tür, 4 Schubladen

B x T x H/mm:	Anschlusswert:	Ausführung:	Artikel-Nr.:	Preis:
1721 x 700 x 850	230 V / 0,25 kW	mit Aufkantung	613088	2.890,00 €



Kühltisch, 6 Schubladen

B x T x H/mm:	Anschlusswert:	Ausführung:	Artikel-Nr.:	Preis:
1721 x 700 x 850	230 V / 0,25 kW	mit Aufkantung	613090	2.999,00 €



Kühltische, Korpushöhe 650 mm

- › sockelbaufähig
- › Temperaturbereich: -2°C bis 7°C, Umluftkühlung, Klimaklasse: 5
- › innen und außen: Edelstahl 18/10, Isolierung: 60 mm
- › Digitalsteuerung mit Temperaturanzeige, HACCP-Funktion
- › Boostfunktion und Feuchtigkeitsregulierung
- › akustischer Alarm und Sterilisation-Taste
- › herausnehmbares energieeffizientes Kältesystem
- › beschichteter Hochleistungs-Lamellenverdampfer mit 2 Ventilatoren
- › automatische Heißgasabtauung und -verdunstung
- › Hygiene-Innenraum mit tiefgezogenem Boden
- › Tür selbstschließend mit 90° Anschlag
- › Türanschlag wechselbar mit Türrahmenheizung
- › 1 rilsanierter Rost GN 1/1 pro Tür auf kippsicheren CNS-Auflageschienen
- › CNS-FILTERER-Vollauszüge GN 1/1 mit 50 kg Tragkraft
- › höhenverstellbare CNS-Füße 150 (-10/+90) mm
- › Arbeitsplatte optional



Kühltisch, 3 Türen

B x T x H/mm:	Anschlusswert:	EEK:	Kühlmittel:	Artikel-Nr.:	Preis:
1721 x 700 x 800	230 V / 0,28 kW	D	R404	90613047	1.199,00 €

Kühltische, für Zentralkühlung, Korpushöhe 650 mm

- › sockelbaufähig
- › Temperaturbereich: -2°C bis 7°C, Umluftkühlung, Klimaklasse: 5 (40°C 40% U)
- › innen und außen: Edelstahl AISI 304, Isolierung: 60 mm
- › Digitalsteuerung mit Temperaturanzeige, HACCP-Funktion
- › Boostfunktion und Feuchtigkeitsregulierung
- › akustischer Alarm und Sterilisation-Taste
- › beschichteter Hochleistungs-Lamellenverdampfer mit 2 Ventilatoren
- › automatische Heißgasabtauung und Tauwasserablauf
- › Hygiene-Innenraum mit tiefgezogenem Boden
- › Tür selbstschließend, mit 90° Anschlag
- › Türanschlag wechselbar, mit Türrahmenheizung
- › 1 rilsanierter Rost GN 1/1 pro Tür auf kippsicheren CNS-Auflageschienen
- › CNS-FILTERER-Vollauszüge GN 1/1 mit 50 kg Tragkraft
- › höhenverstellbare CNS-Füße 150 (-10/+90) mm
- › Arbeitsplatte optional
- › Gasventil optional, unmontiert



Kühltisch, 2 Türen und 2 Schubladen, für Zentralkühlung

B x T x H/mm:	Anschlusswert:	Artikel-Nr.:	Preis:
1585 x 690 x 800	230 V	90613095	1.099,00 €



Kühltisch, 1 Tür und 4 Schubladen, für Zentralkühlung

B x T x H/mm:	Anschlusswert:	Artikel-Nr.:	Preis:
1585 x 690 x 800	230 V	90613096	1.259,00 €

Tiefkühlische, GN 1/1, Korpushöhe 650 mm

- › Temperaturbereich: -24°C bis -10°C
- › Umluftkühlung, Kühlmittel: R290
- › innen und außen: Edelstahl AISI 304, 50 mm Isolierung
- › Digitalsteuerung mit Temperaturanzeige
- › automatische Heißgasabtauung und -verdunstung
- › Hygiene-Innenraum mit tiefgezogenem Boden
- › 1 rilsanierter Rost GN 1/1 pro Tür
- › Rost auf kipp sicheren CNS Auflageschienen
- › CNS-FILTERER-Vollauszüge GN 1/1 mit 50 kg Tragkraft
- › CNS-Füße 150 mm (-10 mm /+90 mm), sockelbaufähig
- › mit Arbeitsplatte in 50 mm Stärke
- › optional mit 50 mm Aufkantung

Tiefkühlisch, 2 Türen

B x T x H/mm:	Anschlusswert:	Ausführung:	Artikel-Nr.:	Preis:
1266 x 700 x 850	230 V / 0,53 kW	mit Aufkantung	614048	1.899,00 €



Tiefkühlisch, 1 Tür, 2 Schubladen

B x T x H/mm:	Anschlusswert:	Ausführung:	Artikel-Nr.:	Preis:
1266 x 700 x 850	230 V / 0,53 kW	ohne Aufkantung	614049	2.399,00 €



Tiefkühlisch, 3 Türen

B x T x H/mm:	Anschlusswert:	Ausführung:	Artikel-Nr.:	Preis:
1721 x 700 x 850	230 V / 0,53 kW	mit Aufkantung	614054	2.299,00 €
1721 x 700 x 850	230 V / 0,63 kW	ohne Aufkantung	614025	2.299,00 €



Tiefkühlisch, 2 Türen, 2 Schubladen

B x T x H/mm:	Anschlusswert:	Ausführung:	Artikel-Nr.:	Preis:
1721 x 700 x 850	230 V / 0,53 kW	ohne Aufkantung	614055	2.299,00 €



Tiefkühlisch, 6 Schubladen

B x T x H/mm:	Anschlusswert:	Ausführung:	Artikel-Nr.:	Preis:
1721 x 700 x 850	230 V / 0,53 kW	mit Aufkantung	614060	3.499,00 €



Tiefkühlische

Tiefkühlische, Korpushöhe 650 mm

- › sockelbaufähig
- › Temperaturbereich: -24°C bis -10°C
- › Umluftkühlung
- › Klimaklasse: 5 (40°C 40% U)
- › innen und außen: Edelstahl 18/10, Isolierung: 60 mm
- › Digitalsteuerung mit Temperaturanzeige, HACCP-Funktion
- › Boostfunktion und Feuchtigkeitsregulierung
- › akustischer Alarm und Sterilisation-Taste
- › beschichteter Hochleistungs-Lamellenverdampfer mit 2 Ventilatoren
- › automatische Heißgasabtauung und Tauwasserverdunstung
- › Hygiene-Innenraum mit tiefgezogenem Boden
- › Tür selbstschließend mit 90° Anschlag
- › Türanschlag wechselbar mit Türrahmenheizung
- › 1 rilsanierter Rost GN 1/1 pro Tür
- › Rost auf kippsicheren CNS-Auflageschienen
- › CNS-FILTERER-Vollauszüge GN 1/1 mit 50 kg Tragkraft
- › höhenverstellbare CNS-Füße 150 (-10/+90) mm
- › Arbeitsplatte optional



Tiefkühlisch, 2 Türen

B x T x H/mm:	Anschlusswert:	EEK:	Kühlmittel:	Artikel-Nr.:	Preis:
1266 x 690 x 800	230 V / 0,53 kW	F	R290	90614043	1.349,00 €



Tiefkühlisch, 1 Tür, 4 Schubladen

B x T x H/mm:	Anschlusswert:	EEK:	Kühlmittel:	Artikel-Nr.:	Preis:
1721 x 700 x 800	230 V / 0,63 kW	G	R404	90614023	1.699,00 €



Tiefkühlisch, 3 Türen

B x T x H/mm:	Anschlusswert:	EEK:	Kühlmittel:	Artikel-Nr.:	Preis:
1721 x 690 x 800	230 V / 0,53 kW	F	R290	90614046	1.899,00 €

Tiefkühlische, für Zentralkühlung, Korpushöhe 650 mm

- › sockelbaufähig
- › Temperaturbereich: -24°C bis -10°C
- › Umluftkühlung, Klimaklasse: 5 (40°C 40% U)
- › innen und außen: Edelstahl AISI 304, Isolierung: 60 mm
- › Digitalsteuerung mit Temperaturanzeige, HACCP-Funktion
- › Boostfunktion und Feuchtigkeitsregulierung
- › akustischer Alarm und Sterilisation-Taste
- › beschichteter Hochleistungs-Lamellenverdampfer mit 2 Ventilatoren
- › automatische Heißgasabtauung und Tauwasserablauf
- › Hygiene-Innenraum mit tiefgezogenem Boden
- › Tür selbstschließend, mit 90° Anschlag
- › Türanschlag wechselbar, mit Türrahmenheizung
- › 1 rilsanierter Rost GN 1/1 pro Tür
- › Rost auf kippsicheren CNS-Auflageschienen
- › CNS-FILTERER-Vollauszüge GN 1/1 mit 50 kg Tragkraft
- › höhenverstellbare CNS-Füße 150 (-10/+90) mm
- › Arbeitsplatte optional
- › Gasventil optional, unmontiert

Tiefkühlisch, 2 Türen, für Zentralkühlung

B x T x H/mm:	Anschlusswert:	Artikel-Nr.:	Preis:
1130 x 690 x 800	230 V	90614050	929,00 €



Tiefkühlisch, 4 Schubladen, für Zentralkühlung

B x T x H/mm:	Anschlusswert:	Artikel-Nr.:	Preis:
1130 x 690 x 800	230 V	90614052	1.199,00 €



Kühltische, Korpushöhe 700 mm

- › sockelbaufähig
- › Temperaturbereich: -2°C bis 7°C
- › Umluftkühlung
- › Klimaklasse: 5
- › innen und außen: Edelstahl 18/10, Isolierung: 60 mm
- › Digitalsteuerung mit Temperaturanzeige, HACCP-Funktion
- › Boostfunktion und Feuchtigkeitsregulierung
- › akustischer Alarm und Sterilisation-Taste
- › herausnehmbares energieeffizientes Kältesystem
- › beschichteter Hochleistungs-Lamellenverdampfer mit 2 Ventilatoren
- › automatische Heißgasabtauung und Tauwasserverdunstung
- › Hygiene-Innenraum mit tiefgezogenem Boden
- › Tür selbstschließend mit 90° Anschlag
- › Türanschlag wechselbar mit Türrahmenheizung
- › 1 rilsanierter Rost GN 1/1 pro Tür
- › Rost auf kippbaren CNS-Auflageschienen
- › CNS-FILTERER-Vollauszüge GN 1/1 mit 50 kg Tragkraft
- › höhenverstellbare CNS-Füße 150 (-10/+90) mm
- › Arbeitsplatte optional



Kühltisch, 1 Tür, 2 Schubladen

B x T x H/mm:	Anschlusswert:	EEK:	Kühlmittel:	Artikel-Nr.:	Preis:
1300 x 700 x 850	230 V / 0,28 kW	D	R404	90613028	1.499,00 €



Kühltisch, 3 Türen

B x T x H/mm:	Anschlusswert:	EEK:	Kühlmittel:	Artikel-Nr.:	Preis:
1721 x 690 x 850	230 V / 0,25 kW	A	R290	90613101	1.599,00 €

Kühltische, für Zentralkühlung, Korpushöhe 700 mm

- › sockelbaufähig
- › Temperaturbereich: -2°C bis 7°C
- › Umluftkühlung, Klimaklasse: 5 (40°C 40% U)
- › innen und außen: Edelstahl AISI 304, Isolierung: 60 mm
- › Digitalsteuerung mit Temperaturanzeige, HACCP-Funktion
- › Boostfunktion und Feuchtigkeitsregulierung
- › akustischer Alarm und Sterilisation-Taste
- › beschichteter Hochleistungs-Lamellenverdampfer mit 2 Ventilatoren
- › automatische Heißgasabtauung und Tauwasserablauf
- › Hygiene-Innenraum mit tiefgezogenem Boden
- › Tür selbstschließend mit 90° Anschlag
- › Türanschlag wechselbar mit Türrahmenheizung
- › 1 rilsanierter Rost GN 1/1 pro Tür
- › Rost auf kippbaren CNS-Auflageschienen
- › CNS-FILTERER-Vollauszüge GN 1/1 mit 50 kg Tragkraft
- › höhenverstellbare CNS-Füße 150 (-10/+90) mm
- › Arbeitsplatte optional
- › Gasventil optional, unmontiert

Kühltisch, 2 Türen, für Zentralkühlung

B x T x H/mm:	Anschlusswert:	Artikel-Nr.:	Preis:
1130 x 690 x 850	230 V	90613105	999,00 €



Kühltisch, 1 Tür und 2 Schubladen, für Zentralkühlung

B x T x H/mm:	Anschlusswert:	Artikel-Nr.:	Preis:
1130 x 690 x 850	230 V	90613106	1.299,00 €



Kühltisch, 4 Schubladen, für Zentralkühlung

B x T x H/mm:	Anschlusswert:	Artikel-Nr.:	Preis:
1130 x 690 x 850	230 V	90613107	1.499,00 €



Tiefkühlische

Tiefkühlische, Korpushöhe 700 mm

- › sockelbaufähig
- › Temperaturbereich: -24°C bis -18°C
- › Umluftkühlung
- › Klimaklasse: 5
- › innen und außen: Edelstahl 18/10, Isolierung: 60 mm
- › Digitalsteuerung mit Temperaturanzeige, HACCP-Funktion
- › Boostfunktion und Feuchtigkeitsregulierung
- › akustischer Alarm und Sterilisation-Taste
- › beschichteter Hochleistungs-Lamellenverdampfer mit 2 Ventilatoren
- › automatische Heißgasabtauung und Tauwasserablauf
- › Hygiene-Innenraum mit tiefgezogenem Boden
- › Tür selbstschließend mit 90° Anschlag
- › Türanschlag wechselbar mit Türrahmenheizung
- › 1 rilsanierter Rost GN 1/1 pro Tür
- › Rost auf kippsicheren CNS-Auflageschienen
- › CNS-FULTERER-Vollauszüge GN 1/1 mit 50 kg Tragkraft
- › höhenverstellbare CNS-Füße 150 (-10/+90) mm
- › Arbeitsplatte optional



Tiefkühlisch, 2 Türen

B x T x H/mm:	Anschlusswert:	EEK:	Kühlmittel:	Artikel-Nr.:	Preis:
1300 x 700 x 850	230 V / 0,63 kW	G	R404	90614001	1.599,00 €



Tiefkühlisch, 3 Türen

B x T x H/mm:	Anschlusswert:	EEK:	Kühlmittel:	Artikel-Nr.:	Preis:
1780 x 700 x 850	230 V / 0,63 kW	G	R404	90614007	1.899,00 €
1721 x 690 x 850	230 V / 0,53 kW	F	R290	90614060	1.899,00 €



Tiefkühlisch, 2 Türen, 2 Schubladen

B x T x H/mm:	Anschlusswert:	EEK:	Kühlmittel:	Artikel-Nr.:	Preis:
1780 x 700 x 850	230 V / 0,63 kW	G	R404	90614008	1.999,00 €

Tiefkühlische, für Zentralkühlung, Korpushöhe 700 mm

- › sockelbaufähig
- › Temperaturbereich: -24°C bis -10°C
- › Umluftkühlung, Klimaklasse: 5 (40°C 40% U)
- › innen und außen: Edelstahl AISI 304, Isolierung: 60 mm
- › Digitalsteuerung mit Temperaturanzeige, HACCP-Funktion
- › Boostfunktion und Feuchtigkeitsregulierung
- › akustischer Alarm und Sterilisation-Taste
- › beschichteter Hochleistungs-Lamellenverdampfer mit 2 Ventilatoren
- › automatische Heißgasabtauung und Tauwasserablauf
- › Hygiene-Innenraum mit tiefgezogenem Boden
- › Tür selbstschließend, mit 90° Anschlag
- › Türanschlag wechselbar, mit Türrahmenheizung
- › 1 rilsanierter Rost GN 1/1 pro Tür
- › Rost auf kippsicheren CNS-Auflageschienen
- › CNS-FILTERER-Vollauszüge GN 1/1 mit 50 kg Tragkraft
- › höhenverstellbare CNS-Füße 150 (-10/+90) mm
- › Arbeitsplatte optional
- › Gasventil optional, unmontiert

Tiefkühlisch, 1 Tür, 2 Schubladen, für Zentralkühlung

B x T x H/mm:	Anschlusswert:	Artikel-Nr.:	Preis:
1160 x 700 x 850	230 V	90614005	1.399,00 €



Arbeitsplatten für alle Kühl-/Tiefkühlische auf den Seiten 26, 29, 31, 33

› wählen Sie die passende Arbeitsplatte entsprechend der Breite

ohne Aufkantung

B x T x H/mm:	passend für:	Artikel-Nr.:	Preis:
1124 x 700 x 50	Zentralkühlung	90610028	120,00 €
1640 x 700 x 50	Zentralkühlung	90610022	150,00 €



Arbeitsplatten für alle Kühl-/Tiefkühlische auf den Seiten 26, 29, 31, 33

› wählen Sie die passende Arbeitsplatte entsprechend der Breite

mit 50 mm Aufkantung

B x T x H/mm:	passend für:	Artikel-Nr.:	Preis:
1130 x 700 x 50	Zentralkühlung	90610037	210,00 €
1160 x 700 x 50	Zentralkühlung	90610021	130,00 €
1640 x 700 x 50	Zentralkühlung	90610023	150,00 €



Büfett-Elemente



Büfett-Element, beheizte Wanne, Bain-Marie

- › Temperaturbereich: 30°C bis 90°C
- › elektronische Steuerung
- › verchromtes Stahlgestell auf Rädern mit unterem Ablageboden
- › gebogene obere Glasabdeckung mit Halogen-Wärmelampen
- › manuelle Wasserbefüllung, mit Überlauf und Ablaufrohr
- › mit Trockengehschutz
- › Wanne Behältertiefe: max. 200 mm

Farbe: Kirsche hell

B x T x H/mm:	Anschlusswert:	Kapazität:	Artikel-Nr.:	Preis:
1169 x 650 x 1325	230 V / 2,20 kW	3 x GN 1/1	651039	1.385,00 €



Büfett-Element, trockenbeheizte Wanne

- › Temperaturbereich: 30°C bis 90°C
- › elektronische Steuerung
- › verchromtes Stahlgestell auf Rädern
- › mit unterem Ablageboden
- › gebogene obere Glasabdeckung
- › mit Halogen-Wärmelampe: je 0,35 kW
- › Wanne Behältertiefe: max. 200 mm

Farbe: Kirsche hell

B x T x H/mm:	Anschlusswert:	Kapazität:	Artikel-Nr.:	Preis:
1169 x 650 x 1325	230 V / 2,20 kW	3 x GN 1/1	651042	1.385,00 €



Büfett-Element, Ceran-Platte, beheizt

- › Temperaturbereich: 60°C bis 100°C
- › elektronische Steuerung
- › verchromtes Stahlgestell auf Rädern
- › mit unterem Ablageboden
- › gebogene obere Glasabdeckung
- › mit Halogen-Wärmelampen: je 0,40 kW

Farbe: Kirsche hell

B x T x H/mm:	Anschlusswert:	Kapazität:	Artikel-Nr.:	Preis:
1169 x 650 x 1325	230 V / 1,56 kW	3 x GN 1/1	651044	1.385,00 €
1494 x 650 x 1325	230 V / 2,19 kW	4 x GN 1/1	651045	1.499,00 €

Salat-Büfett mit gekühlter Wanne, 3 x GN 1/1

- › Temperaturbereich: +2°C bis +10°C
- › statische Kühlung, Kühlmittel: R134A
- › Korpus Edelstahl, Arbeitsplatte Granit
- › Oberfläche: Holzdekor Walnuss
- › Arbeitshöhe: 870 mm
- › tiefgezogenes Becken mit Ablauf
- › Hustenschutz mit Beleuchtung
- › 4 Lenkrollen: 2 x gebremst, 2 x ungebremst
- › GN-Behälter nicht inkl.

B x T x H/mm:	Anschlusswert:	Kapazität:	Artikel-Nr.:	Preis:
1190 x 900 x 1320	230 V / 0,55 kW	3 x GN 1/1	70651143	1.499,00 €
2180 x 900 x 1320	230 V / 0,57 kW	6 x GN 1/1	70651145	2.585,00 €



Warm-Büfett mit Bain-Marie-Wanne, 3 x GN 1/1

- › Temperaturbereich: +30°C bis +90°C
- › außenliegende Silikon-Heizmatten
- › Korpus Edelstahl, Arbeitsplatte Granit
- › Oberfläche: Holzdekor Walnuss
- › Arbeitshöhe: 870 mm
- › tiefgezogenes Becken mit Ablauf
- › Hustenschutz mit Beleuchtung
- › 4 Lenkrollen: 2 x gebremst, 2 x ungebremst
- › GN-Behälter nicht inkl.

B x T x H/mm:	Anschlusswert:	Kapazität:	Artikel-Nr.:	Preis:
1190 x 900 x 1320	230 V / 1,61 kW	3 x GN 1/1	70651146	1.285,00 €



Einbauschränk mit Flügeltüren für Unterbau der Büfettinseln

- › nicht für Elemente mit Kälteaggregat

Farbe: Kirsche hell

B x T x H/mm:	Artikel-Nr.:	Preis:
680 x 560 x 458	90650086	238,00 €



Ausgabe-Elemente



Ausgabe-Element, gekühlte Wanne

- › statische Kühlung
- › Temperaturbereich: 4°C bis 8°C
- › elektronische Steuerung
- › mit automatischer Abtauung
- › verchromtes Stahlgestell auf Rädern mit unterer Verkleidung
- › mit CNS-Tablettrutsche
- › gerade obere Glasabdeckung und Frontscheibe mit LED-Beleuchtung
- › Kühlwanne max. Behältertiefe: 200 mm

Farbe: Kirsche hell

B x T x H/mm:	Anschlusswert:	Kapazität:	Artikel-Nr.:	Preis:
2144 x 650 x 1325	230 V / 0,29 kW	6 x GN 1/1	651051	1.999,00 €



Ausgabe-Element, Ceran-Platte beheizt

- › Temperaturbereich: 60°C bis 100°C
- › elektronische Steuerung
- › verchromtes Stahlgestell auf Rädern mit unterer Verkleidung
- › mit CNS-Tablettrutsche
- › gerade obere Glasabdeckung und Frontscheibe mit Halogen-Wärmelampen

Farbe: Kirsche hell

B x T x H/mm:	Anschlusswert:	Kapazität:	Artikel-Nr.:	Preis:
1494 x 650 x 1325	230 V / 2,19 kW	4 x GN 1/1	651063	1.899,00 €



Ausgabe-Neutralelement

- › mit CNS-Arbeitsplatte
- › verchromtes Stahlgestell auf Rädern
- › mit unterer Verkleidung
- › mit CNS-Tablettrutsche

Farbe: Kirsche hell

B x T x H/mm:	Kapazität:	Artikel-Nr.:	Preis:
1494 x 650 x 881	4 x GN 1/1	651067	1.185,00 €

Ausgabe-Anfahrelemente, mit Beleuchtung

- › mit CNS-Arbeitsplatte
- › mit Aussparung: 1300 x 600 mm
- › verchromtes Stahlgestell auf Rädern
- › mit unterer Verkleidung
- › mit CNS-Tablettrutsche
- › gerade Glasabdeckung und Frontscheibe
- › mit Halogen-Wärmelampen: je 0,40 kW
- › inkl. 230 V / 2,50 kW Steckdose, seitlich
- › Arbeitshöhe: 880 mm

Farbe: Wenge

B x T x H/mm:	Anschlusswert:	Beleuchtung:	Artikel-Nr.:	Preis:
1819 x 760 x 1325	230 V / 0,01 kW	LED	651068	2.290,00 €
1819 x 760 x 1325	230 V / 0,01 kW	Halogen	651070	2.499,00 €



Ausgabe-Anfahrelement, mit Beleuchtung

- › mit CNS-Arbeitsplatte
- › mit Aussparung: 1300 x 600 mm
- › verchromtes Stahlgestell auf Rädern
- › mit unterer Verkleidung
- › mit CNS-Tablettrutsche
- › gerade Glasabdeckung und Frontscheibe
- › mit Halogen-Wärmelampen: je 0,40 kW
- › inkl. 230 V / 2,50 kW Steckdose, seitlich
- › Arbeitshöhe: 880 mm

Farbe: Kirsche hell

B x T x H/mm:	Anschlusswert:	Artikel-Nr.:	Preis:
1819 x 760 x 1325	230 V / 0,01 kW	651069	1.499,00 €



Ausgabe-Anfahrelement, mit Beleuchtung

- › mit CNS-Arbeitsplatte
- › mit Aussparung: 1300 x 600 mm
- › verchromtes Stahlgestell auf Rädern, mit unterer Verkleidung
- › mit CNS-Tablettrutsche
- › gerade Glasabdeckung und Frontscheibe
- › mit Halogen-Wärmelampen: je 0,40 kW
- › inkl. 230 V / 2,50 kW Steckdose, seitlich
- › Arbeitshöhe: 880 mm

Farbe: Kirsche hell

B x T x H/mm:	Anschlusswert:	Beleuchtung:	Artikel-Nr.:	Preis:
1819 x 760 x 1325	230 V / 0,01 kW	Halogen	651071	1.599,00 €



Kühlaufsatzvitrinen



Kühlaufsatzvitrine 4 GN 1/3 + 1 GN 1/2 mit klappbarem CNS-Deckel

- › Temperaturbereich: 2°C bis 8°C
- › statische Kühlung
- › für 4 GN 1/3 + 1 GN 1/2
- › komplett aus Edelstahl
- › elektronische Steuerung mit Digitaldisplay
- › automatische Abtauung
- › Kühlmittel R600a
- › max. Umgebungstemperatur: +33°C
- › max. Luftfeuchtigkeit: 60%
- › Kühlung: statisch
- › Gewicht(brutto/netto): 60,00 kg / 55,00 kg
- › Abmessungen in mm (B/T/H): 1400 x 395 x 280

B x T x H/mm:	Anschlusswert:	Artikel-Nr.:	Preis:
1400 x 395 x 280	230 V / 0,12 kW	70554028	236,00 €

Kühlaufsatzvitrinen, GN 1/3

- › Temperaturbereich: 2°C bis 7°C
- › statische Kühlung und automatische Abtauung
- › Gehäuse aus Edelstahl AISI 304
- › elektronische Steuerung
- › für GN-Behälter 1/3 (nicht im Lieferumfang)



Kühlaufsatzvitrinen, GN 1/3, mit Glasaufsatz

Kapazität:	B x T x H/mm:	Anschlusswert:	Artikel-Nr.:	Preis:
5 x GN 1/3	1260 x 395 x 429	230 V / 0,25 kW	554029	799,00 €
6 x GN 1/3	1300 x 395 x 429	230 V / 0,25 kW	554030	1.199,00 €
8 x GN 1/3	1815 x 395 x 429	230 V / 0,25 kW	554032	1.299,00 €



Kühlaufsatzvitrinen, GN 1/3, mit Edelstahldeckel

Kapazität:	B x T x H/mm:	Anschlusswert:	Artikel-Nr.:	Preis:
5 x GN 1/3	1260 x 395 x 260	230 V / 0,25 kW	554035	1.199,00 €
6 x GN 1/3	1300 x 395 x 260	230 V / 0,25 kW	554036	1.299,00 €
8 x GN 1/3	1815 x 395 x 260	230 V / 0,25 kW	554038	1.399,00 €

Vakuumierer 21 m³/h Vollausrüstung, mit Begasung, Kammer 420 x 460 x 180 mm

- › 21 m³/h Busch Vakuumpumpe
- › Dampfsensorsteuerung, Begasungsanlage
- › Vakuum-Sensorsteuerung mit Akku-Stop-Funktion bis 99% Vakuum
- › 10 Speicherprogramme, Softair sanfte Zurückbelüftung
- › max. Beutelgröße 400 x 550 mm, benötigt glatte Beutel
- › Schweißbalkenlänge 420 mm, Doppelschweißung
- › Zyklusdauer 15 - 35 Sekunden
- › vollautomatisches Reinigungsprogramm für Pumpe und Öl

B x T x H/mm:	Anschlusswert:	Artikel-Nr.:	Preis:
480 x 610 x 470	230 V / 1,00 kW	442023	2.999,00 €



Vakuumierer 16 m³/h mit Dampfsensor, Kammer 350 x 370 x 150 mm

- › 16 m³/h Busch Vakuumpumpe
- › Dampfsensorsteuerung
- › Vakuum-Sensorsteuerung mit Akku-Stop-Funktion bis 99% Vakuum
- › 10 Speicherprogramme, Softair sanfte Rückbelüftung
- › max. Beutelgröße 350 x 400 mm, benötigt glatte Beutel
- › Schweißbalkenlänge 350 mm, Doppelschweißung
- › Zyklusdauer 20 - 45 Sekunden
- › vollautomatisches Reinigungsprogramm für Pumpe und Öl

B x T x H/mm:	Anschlusswert:	Artikel-Nr.:	Preis:
440 x 550 x 420	230 V / 0,55 kW	442024	2.299,00 €



Vakuumierer 21 m³/h mit Dampfsensor, Kammer 520 x 406 x 180 mm

- › 21 m³/h Busch Vakuumpumpe
- › Dampfsensorsteuerung
- › Vakuum-Sensorsteuerung mit Akku-Stop-Funktion bis 99% Vakuum
- › 10 Speicherprogramme
- › max. Beutelgröße 2 x 400 x 600 mm
- › Schweißbalkenlänge 2 x 405 mm, benötigt glatte Beutel
- › Doppelschweißung
- › Softair sanfte Zurückbelüftung
- › Zyklusdauer 15 - 35 Sekunden
- › vollautomatisches Reinigungsprogramm für Pumpe und Öl

B x T x H/mm:	Anschlusswert:	Artikel-Nr.:	Preis:
700 x 530 x 440	230 V / 1,00 kW	442027	2.999,00 €



Kühlschränke



Kühlschrank, 700 l, GN 2/1

- › Umluftkühlung
- › Kühlmittel: R290
- › 60 mm Isolierung
- › automatische Abtauung
- › innen und außen Edelstahl
- › Temperaturbereich: -2°C bis +8°C
- › Energieeffizienzklasse: D
- › Klimaklasse: 4
- › digitale Steuerung
- › verdampferfreier Innenraum
- › LED Innenbeleuchtung
- › 3 Roste GN 2/1 pro Tür, Traglast: je 25 kg
- › höhenverstellbare Füße

B x T x H/mm:	Anschlusswert:	Artikel-Nr.:	Preis:
740 x 830 x 2010	230 V / 0,30 kW	70621042	1.199,00 €



Kühlschrank, 1400 l, GN 2/1

- › Umluftkühlung
- › Kühlmittel: R290
- › 60 mm Isolierung
- › automatische Abtauung
- › innen und außen Edelstahl
- › Temperaturbereich: -2°C bis +8°C
- › Energieeffizienzklasse: D
- › Klimaklasse: 4
- › digitale Steuerung
- › verdampferfreier Innenraum
- › LED Innenbeleuchtung
- › 3 Roste GN 2/1 pro Tür, Traglast: je 25 kg
- › höhenverstellbare Füße

B x T x H/mm:	Anschlusswert:	Artikel-Nr.:	Preis:
1480 x 830 x 2010	230 V / 0,65 kW	70621043	1.997,00 €

Kühlschrank, 700 l, GN 2/1

- › Innenmaße: 600 x 690 x 1475 mm
- › Kapazität: 650 l
- › Temperaturbereich: $\pm 0^\circ$ bis $+8^\circ\text{C}$
- › Energieeffizienzklasse: B
- › Umluftkühlung, Kühlmittel: R290
- › Klima: $+40^\circ\text{C}$ 60% U
- › Korpus: Edelstahl, mit ausziehbarer Monoblockeinheit
- › digitaler Regler
- › beheizter Türrahmen, reversible Tür mit Schloss
- › Isolierung: 70 mm
- › automatische Abtauung und Kondenswasserverdunstung
- › LED Innenbeleuchtung
- › 3 kunststoffbeschichtete Roste GN 2/1 pro Tür, 3 Edelstahlschienen pro Tür

B x T x H/mm:	Anschlusswert:	Artikel-Nr.:	Preis:
740 x 828 x 2050	230 V / 0,20 kW	621081	1.199,00 €



Kühlschrank, 1400 l, GN 2/1

- › Temperaturbereich: -2°C bis 8°C
- › Umluftkühlung
- › 60 mm Isolierung
- › automatische Abtauung
- › automatische Tauwasserverdunstung
- › innen und außen Edelstahl
- › Bodenblech und Rückseite, verzinkt
- › Innenraum mit gerundeten Kanten
- › 3 Roste pro Tür, Traglast: je 30 kg
- › Digitalsteuerung mit Temperaturanzeige
- › höhenverstellbare Füße
- › Kühlmittel: R290
- › Energieeffizienzklasse: D
- › reversible Tür mit Schloss, selbstschließend
- › mit LED Beleuchtung

B x T x H/mm:	Anschlusswert:	Artikel-Nr.:	Preis:
1480 x 830 x 2010	230 V / 0,20 kW	70621041	1.599,00 €



Kühlschränke



Kühlschrank 700 I, GN 2/1

- › Temperaturbereich: -2°C bis +7°C
- › Energieeffizienzklasse: B
- › Klimaklasse: 5
- › Stromverbrauch: 466 kWh/a
- › Seitenwanddämmung: 90 mm
- › Türstärke: 50 mm
- › Umluftkühlung
- › Kühlmittel: R290
- › innen und außen Edelstahl AISI 304
- › Energiesparverdampferlüfter
- › wartungsfreier Kondensator
- › Hygiene-Innenraum mit tiefgezogenem Boden
- › digitale Steuerung mit Temperaturanzeige
- › Lüfterstop bei öffnender Tür
- › Tür mit Schloss, Anschlag rechts, wechselbar
- › inkl. 3 Roste GN 2/1 pro Tür
- › hochwertige Dichtungen

für Zentralkühlung ohne Ventil, optional erhältlich

B x T x H/mm:	Anschlusswert:	Beleuchtung:	Artikel-Nr.:	Preis:
733 x 839 x 2090	230 V	ohne	90621067	999,00 €



Kühlschrank, 700 I, GN 2/1

- › Temperaturbereich: -2°C bis +7°C
- › Klimaklasse: 5
- › Stromverbrauch: 332 kWh/a
- › Seitenwanddämmung: 90 mm
- › Türstärke: 85 mm
- › Umluftkühlung
- › Kühlmittel: R290
- › innen und außen: Edelstahl AISI 304
- › Energiesparverdampferlüfter
- › verstärkter Verdampfer, geeignet für CO₂ Kälteanlage
- › wartungsfreier Kondensator, klappbares Frontpanel
- › ohne Beleuchtung
- › Innenraum mit tiefgezogenem Boden und abgerundeten Ecken
- › digitale Steuerung mit Temperaturanzeige und HACCP Funktion
- › Lüfterstop bei öffnender Tür, ECO Nachtmodus
- › Tür mit Schloss, Anschlag rechts, wechselbar
- › inkl. 3 Roste GN 2/1 pro Tür
- › hochwertige Dichtungen

für Zentralkühlung ohne Ventil, optional erhältlich

B x T x H/mm:	Anschlusswert:	Beleuchtung:	Artikel-Nr.:	Preis:
733 x 847 x 2090	230 V	ohne	90621071	1.099,00 €

Kühlschrank, Zentralkühlung, 700 l, GN 2/1

- › Temperaturbereich: -2° bis +7°C
- › Umluftkühlung, Kühlmittel: R404A
- › innen und außen Edelstahl 18/10
- › Energiesparverdampferlüfter
- › Seitenwanddämmung: 70 mm, Türstärke: 75 mm
- › Türanschlag wechselbar
- › wartungsfreier Kondensator
- › klappbares Frontpanel
- › Innenraum mit tiefgezogenem Boden und abgerundeten Ecken
- › Digitalisierung mit Temperaturanzeige und HCCP Kontrolle
- › Boden-, Dach- und Rückseitdämmung: 80 mm
- › automatische Abtauung und Tauwasserverdunstung
- › hochwertige Dichtungen
- › Lüfterstop bei öffnender Tür, Tür mit Schloss
- › inkl. 3 Roste GN 2/1 pro Tür

B x T x H/mm:	Anschlusswert:	Artikel-Nr.:	Preis:
733 x 843 x 2090	230 V / 0,28 kW	90621047	649,00 €



Tiefkühlschränke



Tiefkühlschrank, 650 l, GN 2/1

- › Temperaturbereich: -18°C bis -22°C
- › Umluftkühlung, Kühlmittel: R290
- › Energie-Effizienzklasse: B, Klimaklasse: 4
- › Stromverbrauch: 1.288 kWh/Jahr
- › automatische Abtauung
- › digitale Steuerung
- › Korpus: Edelstahl
- › Isolierung 90 mm
- › verdampferfreier Innenraum
- › LED Innenbeleuchtung
- › 4 Roste GN 2/1 pro Tür
- › beheizter Türrahmen, reversible Tür mit Schloss
- › höhenverstellbare Edelstahl-FüÙe
- › galvanisierte Boden- und Rückwände

B x T x H/mm:	Anschlusswert:	Artikel-Nr.:	Preis:
740 x 828 x 2050	230 V / 0,41 kW	622058	1.599,00 €



Tiefkühlschrank, 700 l, GN 2/1

- › InnenmaÙe: 600 x 690 x 1475 mm
- › Kapazität: 650 l
- › Temperaturbereich: -18° bis -22°C
- › Energieeffizienzklasse: C
- › Umluftkühlung, Kühlmittel: R290
- › Klima: +40°C 60% U
- › Korpus: Edelstahl, mit ausziehbarer Monoblockeinheit
- › digitaler Regler
- › beheizter Türrahmen, reversible Tür mit Schloss
- › Isolierung: 70 mm
- › automatische Abtauung und Kondenswasserverdunstung
- › LED Innenbeleuchtung
- › 3 kunststoffbeschichtete Roste GN 2/1 pro Tür, 3 Edelstahlschienen pro Tür

B x T x H/mm:	Anschlusswert:	Artikel-Nr.:	Preis:
740 x 828 x 2050	230 V / 0,41 kW	622059	1.385,00 €

Tiefkühlschrank 700 l, GN 2/1

- › Temperaturbereich: -24°C bis -10°C, Energieeffizienzklasse: D
- › Klimaklasse: 5, Stromverbrauch: 2539 kWh/a
- › Seitenwanddämmung: 85 mm, Türstärke: 85 mm
- › Umluftkühlung, Kühlmittel: R290
- › innen und außen: Edelstahl AISI 304
- › Energiesparverdampferlüfter
- › wartungsfreier Kondensator, klappbares Frontpanel
- › Innenraum mit tiefgezogenem Boden und abgerundeten Ecken
- › digitale Steuerung mit Temperaturanzeige und HACCP Funktion
- › automatische Heißgasabtauung und Tauwasserverdunstung
- › hochwertige Dichtungen
- › Lüfterstop bei öffnender Tür
- › Tür mit Schloss, Anschlag rechts, wechselbar
- › inkl. 3 Roste GN 2/1 pro Tür
- › Innenraum mit LED-Licht

B x T x H/mm:	Anschlusswert:	Artikel-Nr.:	Preis:
733 x 844 x 2090	230 V / 0,53 kW	90622041	1.850,00 €



Tiefkühlschrank, 1400 l, GN 2/1

- › Kühlmittel: R290
- › Energieeffizienzklasse: E
- › Umluftkühlung, 60 mm Isolierung
- › automatische Abtauung
- › Türanschlag nicht reversibel
- › innen und außen Edelstahl
- › Temperaturbereich: -18°C bis -22°C
- › elektronische Steuerung mit Digitaldisplay
- › Klimaklasse: 4
- › mit Innenbeleuchtung
- › Innenraum mit gerundeten Kanten
- › 3 Roste pro Tür, Traglast: je 25 kg
- › Boden- und Rückseite, verzinkt
- › höhenverstellbare Füße
- › reversible, selbstschließende Tür
- › Tür mit Schloss

B x T x H/mm:	Anschlusswert:	Artikel-Nr.:	Preis:
1480 x 830 x 2010	230 V / 0,95 kW	70622054	1.799,00 €



Tiefkühlschränke



Einfahr-Tiefkühlschrank, GN 2/1, 1170 I

- › Temperaturbereich: -15°C bis -20°C
- › Innenabmessung: 700 x 900 x 1860 mm
- › innen und außen: CNS 18/10
- › ohne Innenbeleuchtung
- › Isolierung: 70 mm
- › selbstschließende Tür
- › ergonomische Griffe über die gesamte Höhe
- › Magnetdichtung auf 4 Seiten
- › Abstandshalter an 4 Seiten aus CNS 18/10
- › elektronische Steuerung mit Touchpad
- › automatische Heißgasabtauung und Tauwasserverdunstung

B x T x H/mm:	Anschlusswert:	Artikel-Nr.:	Preis:
880 x 1060 x 2300	230 V / 0,70 kW	90624017	2.855,00 €

Weinkühlschränke

Weinkühlschrank für 24 Flaschen, 2 Zonen

- › Flaschengröße: ø 75 x 310 mm, Standard Bordeaux
- › 1 Zone für Weißwein, 1 Zone für Rotwein
- › Temperatur je Zone regelbar, 5°C bis 22°C
- › Aktivlüfter für gleichmäßige Temperatur
- › 3-fach Isoliersicherheitsglas mit UV-Filter
- › blaue LED-Beleuchtung, zuschaltbar
- › kugelgelagerte Auszüge mit Holzlagerböden
- › Edelstahltür mit Glaseinsatz, mit Schloss
- › Türanschlag rechts, nicht wechselbar
- › Weinlagerschrank mit Kompressortechnik
- › Kühlsystem leise und vibrationsarm

B x T x H/mm:	Anschlusswert:	Artikel-Nr.:	Preis:
395 x 495 x 875	230 V / 0,80 kW	627008	566,00 €



Weinkühlschrank für 38 Flaschen, 2 Zonen

- › Flaschengröße: bis zu 310 mm Höhe
- › 1 Zone für Weißwein, 1 Zone für Rotwein
- › Temperatur je Zone regelbar, 5°C bis 20°C
- › Aktivlüfter für gleichmäßige Temperatur
- › weiße LED-Temperaturanzeige der Kühlzonen
- › LED-Innenraumbelichtung, zuschaltbar
- › 6 kugelgelagerte Auszüge mit Holzlagerböden und 1 Holzlagerboden
- › Edelstahltür mit Glaseinsatz, mit Schloss, 3-fach Isoliersicherheitsglas mit UV-Filter
- › Türanschlag rechts, nicht wechselbar
- › lauffruhige Kompressoren
- › Energieeffizienzklasse: G
- › Jahresverbrauch: 146 kWh
- › CASO WineControl-App

B x T x H/mm:	Anschlusswert:	Artikel-Nr.:	Preis:
400 x 670 x 1065	230 V / 0,07 kW	627026	780,00 €



Weinkühlschrank für 66 Flaschen, 2 Zonen

- › Flaschengröße: bis zu 310 mm Höhe
- › 1 Zone für Weißwein, 1 Zone für Rotwein
- › Temperatur je Zone regelbar, 5°C bis 20°C
- › elegante Sensor-Touch Bedienung
- › 3-fach Isoliersicherheitsglas mit UV-Filter
- › LED Temperaturanzeige der Kühlzonen
- › LED-Beleuchtung, zuschaltbar
- › kugelgelagerte Auszüge mit Holzlagerböden
- › Edelstahltür mit Glaseinsatz, mit Schloss
- › Türanschlag rechts, nicht wechselbar
- › Weinlagerschrank mit Kompressortechnik
- › Kühlsystem leise und vibrationsarm
- › Energieeffizienzklasse: A
- › Jahresverbrauch: 149 kWh

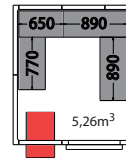
B x T x H/mm:	Anschlusswert:	Artikel-Nr.:	Preis:
595 x 630 x 1035	230 V / 0,06 kW	627022	799,00 €



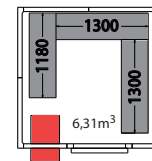
Kühlzellen + Aggregate

i Kühlzellenregale

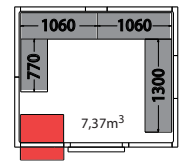
- › mit 4 Fachböden
- › Fachboden ohne Werkzeug wechselbar
- › Winkelmontage, vielseitige Möglichkeiten
- › Stellschrauben
- › Regalleitern und Stützen aus eloxiertem Aluminium
- › Regalböden aus Polyäthylen
- › Höhe: 1670 mm, Tiefe: 370 mm
- › höhenverstellbare Füße



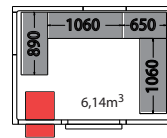
Regal
 Artikel-Nr.: 664035
 Preis.: **556,00 €**



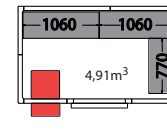
Regal
 Artikel-Nr.: 664038
 Preis.: **489,00 €**



Regal
 Artikel-Nr.: 664039
 Preis.: **639,00 €**



Regal
 Artikel-Nr.: 664036
 Preis.: **578,00 €**



Kühlzelle
 Artikel-Nr.: 661041
 Preis.: **1.999,00 €**



Tiefkühlaggregate, steckerfertig

- › vormontiert auf 100 mm Paneel
- › einfacher Austausch mit Kühlzellenpaneel
- › automatische Heißgasabtauung und Tauwasserverdunstung
- › Kältemittel R452A
- › Temperaturbereich: -23°C bis -18°C
- › Umgebungstemperatur: < 32°C
- › Beschickungstemperatur: max. +15°C
- › tägliche Warenbeschickung: < 30 kg/m³
- › täglicher Betrieb: < 16 h
- › mit integrierter Zellenbeleuchtung

passend für:	Artikel-Nr.:	Preis:
661049, 661050, 661052, 661054	666015	785,00 €



Decken-Tiefkühlaggregate, steckerfertig

passend für:	Artikel-Nr.:	Preis:
661043, 661050, 661057, 661058	666027	1.499,00 €
661055	666028	1.599,00 €

Schockfroster, 8 x GN 1/1 oder 600 x 400 mm

- › Schnellkühlen: 21 kg +65°C auf +3°C
- › Schockfrostern: 15 kg +65°C auf -18°C
- › zeitgesteuertes Schockfrostern mit -40°C Zelltemperatur
- › Kapazität: 8 GN 1/1, Einschubhöhe max. 65 mm
- › Kapazität: 8 x 600 x 400 mm, Einschubhöhe max. 40 mm
- › Kapazität: 9 Eiscreme-Behälter (5 l)
- › Kältemittel: R452A, Klimaklasse: 5
- › Isolierung: 60 mm, Korpus aus Edelstahl AISI 304
- › inkl. Kerntemperaturfühler, Türanschlag links
- › programmierte Abkühlprogramme oder manuelle Eingabe
- › Innenraum mit tiefgezogenem Boden, Ablauf und gerundeten Ecken
- › Hochleistungs-Lamellen-Verdampfer mit 1 Ventilator

B x T x H/mm:	Anschlusswert:	Artikel-Nr.:	Preis:
790 x 816 x 1322	230 V / 0,58 kW	671011	2.999,00 €



Schockfroster, 15 x GN 1/1 oder 600 x 400 mm

- › Schnellkühlen: 40 kg +65°C auf +3°C
- › Schockfrostern: 28 kg +65°C auf -18°C
- › zeitgesteuertes Schockfrostern mit -40°C Zelltemperatur
- › Kapazität: 15 GN 1/1, Einschubhöhe max. 65 mm
- › Kapazität: 15 x 600 x 400 mm, Einschubhöhe max. 40 mm
- › Kapazität: 21 Eiscreme-Behälter (5 l)
- › Kältemittel: R452A, Klimaklasse: 5
- › Isolierung: 60 mm, Korpus aus Edelstahl AISI 304
- › inkl. Kerntemperaturfühler, Türanschlag links
- › programmierte Abkühlprogramme oder manuelle Eingabe
- › Innenraum mit tiefgezogenem Boden, Ablauf und gerundeten Ecken
- › Hochleistungs-Lamellen-Verdampfer mit 2 Ventilatoren

B x T x H/mm:	Anschlusswert:	Artikel-Nr.:	Preis:
790 x 816 x 1990	400 V / 2,26 kW	671013	5.999,00 €





Würfeleisbereiter, Vollkegel

- › klarer, fester Vollkegel einzeln geformt, 18 g, 35 x 31 mm
- › Eisproduktion durch Sprühen von Wasser in eine Verdampferplatte
- › Kegel kühlt schnell, verwässert den Drink nur langsam und hält lange
- › Thermostat- und Timersteuerung
- › System für optimale Hygiene, HACCP konform
- › Horizontalverdampfer mit Sprühsystem
- › energiesparende Produktion
- › Frontklappe für einfache Entnahme
- › separater Ein- / Ausschalter
- › Edelstahlausführung in AISI 304, Scotch Brite
- › Maßangaben ohne FüÙe

luftgekühlt, Fußhöhe = 5 mm

B x T x H/mm:	Anschlusswert:	Vorrat:	Artikel-Nr.:	Preis:
355 x 404 x 590	230 V / 0,32 kW	21,00 kg / 4,00 kg	711002	846,00 €

wassergekühlt, Fußhöhe = 5 mm

B x T x H/mm:	Anschlusswert:	Vorrat:	Artikel-Nr.:	Preis:
355 x 404 x 590	230 V / 0,32 kW	21,00 kg / 4,00 kg	711003	885,00 €
390 x 460 x 610	230 V / 0,35 kW	24,00 kg / 6,00 kg	711005	981,00 €



luftgekühlt, Fußhöhe = 110-150 mm

B x T x H/mm:	Anschlusswert:	Vorrat:	Artikel-Nr.:	Preis:
738 x 600 x 920	230 V / 0,80 kW	80,00 kg / 40,00 kg	711016	1.799,00 €
738 x 600 x 1020	230 V / 0,85 kW	90,00 kg / 55,00 kg	711018	1.899,00 €
840 x 740 x 1075	230 V / 1,05 kW	130,00 kg / 65,00 kg	711049	2.499,00 €

wassergekühlt, Fußhöhe = 110-150 mm

B x T x H/mm:	Anschlusswert:	Vorrat:	Artikel-Nr.:	Preis:
738 x 600 x 920	230 V / 0,65 kW	65,00 kg / 40,00 kg	711015	1.550,00 €
738 x 600 x 1020	230 V / 0,85 kW	90,00 kg / 55,00 kg	711019	1.950,00 €

Würfeisbereiter, Hohlkegel

- › klarer, fester Hohlkegel, einzeln geformt, 20 g, 35 x 31 mm
- › Eisproduktion mit Paddelsystem, Verdampferfinger mit Paddelsystem
- › Betrieb auch bei besonders hartem, kalkhaltigem oder unreinem Wasser
- › keine Pumpen und Spritzdüsen und damit wartungsarm, weniger Entkalkungsaufwand
- › Kegel kühlt schnell, verwässert den Drink nur langsam und hält lange
- › Thermostat- und Timersteuerung
- › HACCP konform, energiesparende Produktion
- › Frontklappe für einfache Entnahme
- › separater Ein- / Ausschalter
- › Edelstahlausführung in AISI 304, Scotch Brite
- › Maßangaben ohne FüÙe

luftgekühlt, Fußhöhe = 5 mm

B x T x H/mm:	Anschlusswert:	Vorrat:	Artikel-Nr.:	Preis:
385 x 468 x 687	230 V / 0,31 kW	25,00 kg / 8,00 kg	711023	1.182,00 €



wassergekühlt, Fußhöhe = 5 mm

B x T x H/mm:	Anschlusswert:	Vorrat:	Artikel-Nr.:	Preis:
385 x 468 x 687	230 V / 0,31 kW	25,00 kg / 8,00 kg	711024	1.090,00 €

luftgekühlt, Fußhöhe = 110-150 mm

B x T x H/mm:	Anschlusswert:	Vorrat:	Artikel-Nr.:	Preis:
495 x 580 x 687	230 V / 0,31 kW	35,00 kg / 15,00 kg	711025	1.254,00 €
495 x 580 x 797	230 V / 0,42 kW	50,00 kg / 20,00 kg	711027	1.384,00 €
735 x 596 x 907	230 V / 0,48 kW	75,00 kg / 30,00 kg	711029	1.685,00 €

wassergekühlt, Fußhöhe = 110-150 mm

B x T x H/mm:	Anschlusswert:	Vorrat:	Artikel-Nr.:	Preis:
495 x 580 x 797	230 V / 0,42 kW	50,00 kg / 20,00 kg	711028	1.384,00 €
735 x 596 x 907	230 V / 0,48 kW	75,00 kg / 30,00 kg	711030	1.385,00 €





Flockeneisbereiter

- › Eisproduktion in stehendem, doppelwandigem, wartungsfreiem Edelstahlverdampfer mit rotierender Schnecke
- › Eis in seiner natürlichsten Form, ca. -0,5°C kalt
- › für Hotel, Restaurant, Sauna, Medizin, Fischlagerung, Supermarkt und Industrie
- › Flockeneis: spezifisches Volumen 1 m³ / 550 kg
- › VE-Wasser geeignet
- › Thermostat- und Timersteuerung
- › optimale Hygiene, HACCP konform, energiesparende Produktion
- › Frontklappe für einfache Entnahme
- › separater Ein- / Ausschalter
- › Edelstahlausführung in AISI 304, Scotch Brite
- › Maßangaben ohne FüÙe

luftgekühlt, Fußhöhe = 5 mm

B x T x H/mm:	Anschlusswert:	Vorrat:	Artikel-Nr.:	Preis:
450 x 620 x 680	230 V / 0,42 kW	60,00 kg / 9,00 kg	711031	1.995,00 €

wassergekühlt, Fußhöhe = 5 mm

B x T x H/mm:	Anschlusswert:	Vorrat:	Artikel-Nr.:	Preis:
450 x 620 x 680	230 V / 0,42 kW	60,00 kg / 9,00 kg	711032	1.499,00 €



luftgekühlt, Fußhöhe = 110-150 mm

B x T x H/mm:	Anschlusswert:	Vorrat:	Artikel-Nr.:	Preis:
500 x 660 x 690	230 V / 0,55 kW	95,00 kg / 20,00 kg	711033	1.999,00 €
500 x 660 x 800	230 V / 0,55 kW	95,00 kg / 30,00 kg	711035	1.695,00 €
738 x 690 x 920	230 V / 0,65 kW	155,00 kg / 40,00 kg	711037	2.685,00 €
738 x 690 x 1020	230 V / 0,65 kW	155,00 kg / 55,00 kg	711039	2.685,00 €

wassergekühlt, Fußhöhe = 110-150 mm

B x T x H/mm:	Anschlusswert:	Vorrat:	Artikel-Nr.:	Preis:
500 x 660 x 800	230 V / 0,55 kW	95,00 kg / 30,00 kg	711036	1.895,00 €

Nuggeteisbereiter

- › Eisproduktion in stehendem, doppelwandigem, wartungsfreiem Edelstahlverdampfer mit rotierender Schnecke und Presskopf
- › für Hotel, Restaurant, Bar, Sauna, Medizin, Fischlagerung, Supermarkt und Industrie
- › Nuggets: 8 x 16 x 7 mm, spezifisches Volumen: 1 m³ / 550 kg
- › VE-Wasser geeignet
- › Thermostat- und Timersteuerung
- › System für optimale Hygiene, HACCP konform
- › energiesparende Produktion
- › Frontklappe für einfache Entnahme
- › separater Ein- / Ausschalter
- › Edelstahlausführung in AISI 304, Scotch Brite
- › Maßangaben ohne FüÙe

luftgekühlt, Fußhöhe = 5 mm

B x T x H/mm:	Anschlusswert:	Vorrat:	Artikel-Nr.:	Preis:
450 x 620 x 680	230 V / 0,42 kW	55,00 kg / 10,00 kg	711041	2.199,00 €

luftgekühlt, Fußhöhe = 110-150 mm

B x T x H/mm:	Anschlusswert:	Vorrat:	Artikel-Nr.:	Preis:
500 x 660 x 690	230 V / 0,55 kW	85,00 kg / 20,00 kg	711043	2.169,00 €



Getränkemixer für 2 x 0,8 l

- › Geschwindigkeit: 15000 U/min.
- › für Frappés, Cocktails, Sorbets usw.
- › Gehäuse: Edelstahl und Aluminium mit Kunststoff-Einsätzen
- › Auto-Start nur bei eingesetztem Becher
- › nicht für Eiswürfel geeignet
- › mit Lexanbecher

B x T x H/mm:	Anschlusswert:	Artikel-Nr.:	Preis:
300 x 190 x 490	230 V / 0,30 kW	721012	282,00 €



Gläserspüler



Gläserspüler

- › mit Ablaufpumpe, Spülmitteldosierer und Klarspülmitteldosierer
- › Einschubhöhe max. 301 mm
- › Spannung wechselbar (400 V / 230 V)
- › Hygienesicherheit durch Thermostopp-Funktion
- › Korbgröße: 385 x 385 mm bis 390 x 390 mm
- › Ausführung in Edelstahl
- › inkl. 1 Drahtkorb mit 4 Stellreihen, max. Glasdurchmesser 85 mm
- › inkl. 2 Besteckköcher
- › 2,5 l Wasserverbrauch / Zyklus bei 3 bar
- › isolierte doppelwandige Tür
- › elektronische Steuerung
- › Spülzyklen: 90 / 120 Sekunden
- › Tankinhalt: 11 l
- › mit Kunststoff-Schmutzfilter

B x T x H/mm:	Anschlusswert:	Artikel-Nr.:	Preis:
435 x 530 x 700	(werks.) 230 V / 2,20 kW (konfig.) 400 V / 5,90 kW	811013	1.899,00 €



Gläserspüler

- › robuster, doppelwandiger Einbaugläserspüler mit einfachster Bedienung
- › inkl. 1 Draht Gläserkorb mit 4 Reihen
- › Korbgröße: 400 x 400 mm
- › elektronische Steuerung mit Zwei-Knopf-Bedienung und schlagfestem LCD Display
- › Spülzyklen: 120 / 180 / 300 Sekunden
- › theoretische Korbleistung/h: 30 / 20 / 12
- › Einschubhöhe: 320 mm
- › 400 V / 6,68 kW (Standard)
- › Multiphasing: Konfiguration der Spannung vor Ort auf 230 V / 2,68 kW
- › doppelwandige, isolierte und extrastarke Tür
- › mit Ablauf- und Drucksteigerungspumpe
- › inkl. Installationsset bestehend aus: 1 x mehrsprachige Betriebsanleitung, 1 x Zulaufwasserschlauch 1500 mm heißwasserbeständig und druckfest bis mind. 6 bar, 1 x Schmutzwasserablaufschlauch 1500 mm mit Anschlussadapter, Zulaufschlauch 2000 mm für Reinigerdosiergerät, Zulaufschlauch 2000 mm für Klarspüldosiergerät, 2 x Keramikgewichte für Schmutzfilter, 2 x Schmutzfilter für Dosierzulaufschläuche, 1 x Schlauchschelle
- › Spül- / Nachspültemperatur: 55°C / 65°C bis 82°C
- › Hygienesicherheit durch Thermostop-Funktion
- › Hybrid Tankabdecksieb und nachgeschalteter Pumpengrobschutz
- › Wasserverbrauch / Zyklus bei min. 1 bar: 3,00 l
- › doppelwandiger Korpus
- › Lautstärke: < 70 dB
- › Tankinhalt: 10,00 l
- › höhenverstellbar: bis +30 mm

mit Reinigerdosierer und Klarspüldosierer

B x T x H/mm:	Anschlusswert:	Artikel-Nr.:	Preis:
470 x 517 x 760	400 V / 6,68 kW	90811007	1.699,00 €

mit Enthärter, Reinigerdosierer und Klarspüldosierer

B x T x H/mm:	Anschlusswert:	Artikel-Nr.:	Preis:
470 x 517 x 760	400 V / 6,68 kW	90811008	2.199,00 €

Geschirrspüler

- › mit Ablaufpumpe, Spülmitteldosierer und Klarspülmitteldosierer
- › Einschubhöhe max. 356 mm
- › Spannung wechselbar (400 V / 230 V)
- › Hygienesicherheit durch Thermostopp-Funktion
- › Korbgröße: 500 x 500 mm
- › inkl. 1 Tellerkorb, 1 Universalkorb 500 x 500 mm und 1 Besteckköcher
- › 2,9 l Wasserverbrauch / Zyklus bei 3 bar
- › isolierte doppelwandige Tür
- › elektronische Steuerung
- › Spülzyklen: 60 / 180 Sekunden
- › Tankinhalt: 25 l
- › höhenverstellbar von 830 auf 850 mm



B x T x H/mm:	Anschlusswert:	Artikel-Nr.:	Preis:
575 x 600 x 835	(werks.) 400 V / 5,90 kW (konfig.) 230 V / 2,30 kW	812013	2.399,00 €

Geschirrspüler XL

- › robuster, doppelwandiger Einbaugeschirrspüler mit einfachster Bedienung
- › Korbgröße: 500 x 500 mm, auch geeignet für GN 1/1 und 600 x 400 mm Behälter
- › inkl. 3 Kunststoffkörbe: 1 x Grundkorb flach, 1 x Teller-Fingerkorb mit 2 fach Winkeleinteilung, 1 x Besteckköcher 8 tlg.
- › elektronische Steuerung mit Zwei-Knopf-Bedienung und schlagfestem LCD Display
- › Spülzyklen: 120 / 180 / 300 Sekunden
- › theoretische Korbleistung/h: 30 / 20 / 12
- › Einschubhöhe: 345 mm
- › 400 V / 6,68 kW (Standard)
- › Multiphasing: Konfiguration der Spannung vor Ort auf 230 V / 2,68 kW
- › doppelwandige, isolierte und extrastarke Tür
- › mit Ablauf- und Drucksteigerungspumpe
- › inkl. Installationsset bestehend aus: 1 x mehrsprachige Betriebsanleitung, 1 x Zulaufwasserschlauch 1500 mm heißwasserbeständig und druckfest bis mind. 6 bar, 1 x Schmutzwasserablaufschlauch 1500 mm mit Anschlussadapter, Zulaufschlauch 2000 mm für Reinigerdosiergerät, Zulaufschlauch 2000 mm für Klarspüldosiergerät, 2 x Keramikgewichte für Schmutzfilter, 2 x Schmutzfilter für Dosierzulaufschläuche, 1 x Schlauchschelle
- › Spül- / Nachspültemperatur: 55°C / 82°C
- › Hygienesicherheit durch Thermostopp-Funktion
- › Hybrid Tankabdecksieb und nachgeschalteter Pumpengrobschutz
- › Wasserverbrauch / Zyklus bei min. 1 bar: 3,00 l
- › doppelwandiger Korpus
- › Lautstärke: < 70 dB
- › Tankinhalt: 14,50 l
- › höhenverstellbar: bis +30 mm



mit Reinigerdosierer und Klarspüldosierer

B x T x H/mm:	Anschlusswert:	Artikel-Nr.:	Preis:
570 x 675 x 830	400 V / 6,68 kW	90812009	2.199,00 €

mit Enthärter, Reinigerdosierer und Klarspüldosierer

B x T x H/mm:	Anschlusswert:	Artikel-Nr.:	Preis:
570 x 675 x 830	400 V / 6,68 kW	90812010	2.990,00 €



Haubengeschirrspüler

- › robuster Haubengeschirrspüler mit einfachster Bedienung
- › Korbgröße: 500 x 500 mm
- › inkl. 3 Kunststoffkörbe: 1 x Grundkorb flach, 1 x Teller-Fingerkorb mit 2 fach Winkeleinteilung, 1 x Besteckköcher 8 tlg.
- › als gerade und Eckversion verwendbar
- › elektronische Steuerung mit Zwei-Knopf-Bedienung und schlagfestem LCD Display
- › Spülzyklen: 90 / 180 / 300 Sekunden
- › theoretische Korbleistung/h: 40 / 20 / 12
- › Einschubhöhe: 440 mm
- › mit Ablauf- und Drucksteigerungspumpe
- › inkl. Installationsset bestehend aus: 1 x mehrsprachige Betriebsanleitung, 1 x Zulaufwasserschlauch 1500 mm heißwasserbeständig und druckfest bis mind. 6 bar, 1 x Schmutzwasserabflussschlauch 1500 mm mit Anschlussadapter, Zulaufschlauch 2000 mm für Reinigerdosiergerät, Zulaufschlauch 2000 mm für Klarspüldosiergerät, 2 x Keramikgewichte für Schmutzfilter, 2 x Schmutzfilter für Dosierzulaufschläuche, 1 x Schlauchschelle
- › Spül- / Nachspültemperatur: 55°C / 82°C
- › Hygienesicherheit durch Thermostat-Funktion
- › Hybrid Tankabdecksieb und nachgeschalteter 2-fach Pumpengrobschutz
- › Wasserverbrauch / Zyklus bei min. 1 bar: 3,00 l
- › Lautstärke: < 70 dB
- › Tankinhalt: 30,00 l
- › höhenverstellbar: bis +55 mm

mit Reinigerdosierer und Klarspüldosierer

B x T x H/mm:	Anschlusswert:	Artikel-Nr.:	Preis:
630 x 720 x 1460	400 V / 6,68 kW	90813012	3.890,00 €

mit Enthärter, Reinigerdosierer und Klarspüldosierer

B x T x H/mm:	Anschlusswert:	Artikel-Nr.:	Preis:
630 x 720 x 1460	400 V / 6,68 kW	90813013	3.990,00 €

SALE



**Gläserdrahtkorb, 4 Reihen,
für Gläserpüler**
90811003, 90811004

B x T x H/mm: 385 x 385 x 170
Artikel-Nr.: **90816034**

Preis: **79,00 €**



**Universalkorb,
für Gläserpüler**
90811003, 90811004

B x T x H/mm: 385 x 385 x 170
Artikel-Nr.: **90816035**

Preis: **59,00 €**



Tellerspender mit Deckel

B x T x H/mm: 370 x 370 x 754
Artikel-Nr.: **90650132**

Preis: **299,00 €**

Zulauf-/Ablauftische

i Hinweis

Die letzten drei Stellen der Artikel-Nr. entsprechen der gewünschten Breite
Beispiel: Zulauftisch Breite 700 mm = Artikel-Nr. 90810016-070



Zulauftisch mit Becken und Ablagebord

- › Premium-Ausführung, in Edelstahl AISI 304 Scotch-Brite
- › mit festverschweißtem Spritzblech, Becken und Abtropffläche tiefgezogen
- › Becken 400 x 400 x 250 mm, Ablauf 1 1/2"
- › höhenverstellbare Edelstahlfüße -10 / +50 mm

B x T x H/mm:	Anbauposition:	Artikel-Nr.:	Preis:
600 x 750 x 850	links	810070-060	690,00 €
700 x 750 x 850	links	90810016-070	799,00 €
1600 x 750 x 850	links	90810016-160	1.085,00 €
1100 x 750 x 850	rechts	90810017-110	976,00 €



Ablauftisch mit Ablagebord und Spritzblech

- › Premium-Ausführung, in Edelstahl AISI 304 Scotch-Brite
- › mit fest verschweißtem Spritzblech, Abtropffläche tiefgezogen, mit Gefälle
- › höhenverstellbare Edelstahlfüße -10 / +50 mm

B x T x H/mm:	Anbauposition:	Artikel-Nr.:	Preis:
1100 x 750 x 850	links	90810020-110	399,00 €
600 x 750 x 850	rechts	810075-060	399,00 €
700 x 750 x 850	rechts	90810021-070	599,00 €
1000 x 750 x 850	rechts	90810021-100	685,00 €
1100 x 750 x 850	rechts	90810021-110	591,00 €
1600 x 750 x 850	rechts	90810021-160	799,00 €



Zulauftisch mit Becken, Ablagebord und Abwurfloch

- › Premium-Ausführung, in Edelstahl AISI 304 Scotch-Brite
- › mit festverschweißtem Spritzblech, Becken und Abtropffläche tiefgezogen
- › Becken 400 x 400 x 250 mm, Ablauf 1 1/2"
- › höhenverstellbare Edelstahlfüße -10 / +50 mm

B x T x H/mm:	Anbauposition:	Artikel-Nr.:	Preis:
1400 x 750 x 850	links	90810018-140	1.389,00 €

Recyclingbehälter mit Einwurföffnung

- › Edelstahl
- › Deckel und Einwurfloch ø 200 mm
- › inkl. Innenbehälter Edelstahl
- › Fuß mit Gummiring

B x T x H/mm:	Inhalt/l:	Farbe:	Artikel-Nr.:	Preis:
380 x 380 x 740	40,00	Edelstahl	861101	110,00 €



Runder Abfalleimer aus Edelstahl, Pedalöffnung, 50 l

- › aus rostfreiem Edelstahl
- › gepresster Radialboden, wasserdicht
- › abgerundete und kantenlose Innenfläche für einfache Reinigung
- › Öffnung per Pedal
- › 2 Lenkrollen und Frontgriff

B x T x H/mm:	Inhalt/l:	Farbe:	Artikel-Nr.:	Preis:
540 x 410 x 690	50,00	Edelstahl	70868001	123,00 €
660 x 500 x 690	75,00	Edelstahl	70868002	146,00 €
660 x 500 x 760	100,00	Edelstahl	70868003	168,00 €



Seifen- und Desinfektionsmittelspender, 1 l

- › hygienische Bauweise
- › zur Wandmontage
- › stabile Konstruktion
- › matt geschliffenes Gehäuse und Rückwand aus Edelstahl. Gehäuse
- › mit optische Füllstandskontrolle
- › Kunststoff-Leerflasche zur freien Befüllung mit Flüssigseife, Waschlotion oder Desinfektionsmittel
- › bügelförmiger Dosierhebel
- › hygienische Bedienung ohne Handkontakt möglich

B x T x H/mm:	Artikel-Nr.:	Preis:
99 x 195 x 305	HUP-8600129	65,00 €





Sensormischbatterie, Einhebelbedienung

- › Messinggehäuse, verchromt
- › mit Sensor und Temperaturmischung
- › mit diebstahlsicherer Batteriebox
- › mit Rückschlagventil, Betriebsdruck: 0,3 - 10 bar
- › Durchflussmenge Einhebelmischer: ca. 11 l/min. (3 bar), Sensor: ca. 5 l/min. (1 - 5 bar)
- › Druckschläuche: 350 mm, Eckventilanschluss: G 3/8"
- › Schmutzsiebe: 0,5 mm Maschenweite
- › Sensorempfindlichkeit: selbstmessend
- › Sensorbereich: Objekterkennung über Nahsensorik
- › Dauer-Ein-Laufzeit und Hygienespülung-Laufzeit einstellbar
- › Normen: DIN EN 200, CE

Netzbetrieb AP Steckernetzgerät 230 V / 6 V

T x H/mm:	Artikel-Nr.:	Preis:
242 x 375	90821017	335,00 €



Sensor Aufputz-Wandbatterie Edelstahl, Batteriebetrieb

- › Betriebsdruck: 0,3 - 10 bar
- › Durchflussmenge: ca. 6,5 l/min. (3 bar)
- › max. Wassertemperatur: 80°C
- › Spar-Strahlregler, Kaskade (selbstreinigend)
- › Druckschläuche: 350 mm
- › Eckventilanschluss: G 3/8"
- › Schmutzsiebe: 0,5 mm Maschenweite
- › Sensorempfindlichkeit selbstmessend
- › Wassernachlaufzeit einstellbar
- › Dauer-Ein-Laufzeit und Hygienespülung-Laufzeit einstellbar
- › DIN EN 200, Geräuschklasse I, P-IX 9575 / IA, CE

Auslauf: 198 mm, mit Thermostat

T x H/mm:	Artikel-Nr.:	Preis:
198 x 200	90821020	144,00 €

Auslauf: 172 mm, mit Thermostat

T x H/mm:	Artikel-Nr.:	Preis:
172 x 200	90821021	213,00 €

SALE

Selbstschlussarmatur Edelstahl

- › hydraulisch gesteuerte Selbstschlussarmatur
- › startet per Knopfdruck, endet komplett automatisch
- › besonders geeignet für öffentliche Räume
- › Wasserlaufzeit durch Kartuschenaustausch änderbar: 6 - 10 s
- › Betriebsdruck: 0,5 - 10 bar, Durchflussmenge: 6 l/min. (3 bar)
- › Wassertemperatur (max.): 80°C
- › Auslösekraft (max.): 15 N (unabhängig vom Betriebsdruck)
- › Druckschläuche: ca. 350 mm
- › Eckventilanschlüsse: G 3/8
- › Strahlwinkel: 40°
- › Auslaufhöhe: 83 mm, Ausladung: 90 mm
- › Normen: DIN EN200, EN 816

ohne Mischung, zum Anschluss an Kalt- oder vorgemischtes Wasser

T x H/mm:	Artikel-Nr.:	Preis:
110 x 134	90821026	136,00 €

mit Mischung, zum Anschluss an Kalt- und Warmwasser

T x H/mm:	Artikel-Nr.:	Preis:
110 x 134	90821027	186,00 €



Selbstschlussarmatur verchromt

- › hydraulisch gesteuerte Selbstschlussarmatur
- › startet per Knopfdruck, endet komplett automatisch
- › besonders geeignet für öffentliche Räume
- › Wasserlaufzeit durch Kartuschenaustausch änderbar: 6 - 10 s
- › Betriebsdruck: 0,5 - 10 bar, Durchflussmenge: 6 l/min. (3 bar)
- › Wassertemperatur (max.): 80°C
- › Auslösekraft (max.): 15 N (unabhängig vom Betriebsdruck)
- › Druckschläuche: ca. 350 mm
- › Eckventilanschlüsse: G 3/8
- › Strahlwinkel: 40°
- › Auslaufhöhe: 83 mm, Ausladung: 90 mm
- › Normen: DIN EN200, EN 816

ohne Mischung, zum Anschluss an Kalt- oder vorgemischtes Wasser

T x H/mm:	Artikel-Nr.:	Preis:
110 x 134	90821028	123,00 €

mit Mischung, zum Anschluss an Kalt- und Warmwasser

T x H/mm:	Artikel-Nr.:	Preis:
110 x 134	90821029	174,00 €



Servicewagen

i Servicewagen

- › aus rostfreiem Edelstahl mit \varnothing 25 mm satiniertem Rundrohr
- › tiefgezogene Wannböden mit abgerundeten Kanten, aus rostfreiem Edelstahl, schalldicht und mit dem Wannrahmen verschraubt
- › graue Gummipuffer
- › zulässiges Maximalgewicht: 120 kg
- › Lenkrollen \varnothing 100 mm (2 davon mit Feststellern)



**Servicewagen,
2 Einlegeböden,
800 x 500 mm**

B x T x H/mm: 930 x 540 x 160
Artikel-Nr.: **70953001**

Preis: **133,00 €**



**Servicewagen,
2 Einlegeböden,
1000 x 600 mm**

B x T x H/mm: 1130 x 640 x 160
Artikel-Nr.: **70953002**

Preis: **168,00 €**



Arbeitstisch

- › verschweißt
- › mit Ablageboden
- › mit Aufkantung

B x T x H/mm: 600 x 700 x 850
Artikel-Nr.: **911162**

Preis: **332,00 €**



**Servicewagen,
3 Einlegeböden,
800 x 500 mm**

B x T x H/mm: 930 x 540 x 210
Artikel-Nr.: **70953003**

Preis: **156,00 €**



**Servicewagen,
3 Einlegeböden,
1000 x 600 mm**

B x T x H/mm: 1130 x 640 x 210
Artikel-Nr.: **70953004**

Preis: **211,00 €**



Wärmebox Cam GoBox EPP 46,00 l für GN 1/1 - 200 mm

- › aus expandiertem Polypropylen (EPP)
- › geringes Gewicht
- › sichere Beibehaltung der Temperatur über vier Stunden
- › eignen sich gut für mehrere Stopps oder große Veranstaltungen
- › stapelbar

Deckel rot

B x T x H/mm: 600 x 400 x 316

Artikel-Nr.: **90971023**

Preis: **30,00 €**



Getränkebehälter Cam GoBox EPP mit Gurt 35,00 l, schwarz

- › für große Gegenstände wie 12 x 750 ml Weinflaschen oder 12 x 1,5 l Kunststoffflaschen

B x T x H/mm: 420 x 335 x 420

Artikel-Nr.: **90971021**

Preis: **28,00 €**



Tellertransportwagen, 6-fach, verstellbar, by Cambro

- › für runde, quadratische und ovale Teller, ø 110 - 330 mm
- › unterschiedliche Kombinationen verschiedener Teller und Platten möglich
- › Fassungsvermögen: 180 - 480 Teller oder 45 - 60 Teller pro Stapel
- › 4 Lenkrollen mit Bremse, plus 1 zusätzliches starres Rad in der Mitte

B x T x H/mm: 1020 x 880 x 880

Artikel-Nr.: **90952007**

Preis: **799,00 €**



Wärmebox Cam GoBox EPP 46,00 l für GN 1/1 - 200 mm

- › aus expandiertem Polypropylen (EPP)
- › geringes Gewicht
- › sichere Beibehaltung der Temperatur über vier Stunden
- › eignen sich gut für mehrere Stopps oder große Veranstaltungen
- › stapelbar

Deckel orange

B x T x H/mm: 600 x 400 x 316

Artikel-Nr.: **90971024**

Preis: **30,00 €**



Getränkebehälter EPP GoBox

für EPP 260, 280, 140, 160, 180

Artikel-Nr.: **90971022**

Preis: **4,00 €**

Raumluftreiniger



Trotec Raumluftreiniger TAC V+ inkl. Schallschutzhaube

- › Hochfrequenz-Zonen-Luftreiniger
- › zur effizienten Reduzierung von Schwebstoffen und Aerosolwolken im direkten Aufstellungsumfeld
- › Staubklasse: H (gemäß DIN EN 60335-2-69)
- › Luftvolumenstrom max: 2.200 m³/h
- › Ventilator radial
- › 6 Gebläsestufen
- › thermische Filterdekontamination
- › Touch Display
- › Filteraustauschanzeige
- › mit Trage-/Transportgriff(en)
- › Bockrollen
- › Standfuß
- › Netzanschluss: 230 V / 50 - 60 Hz
- › ø Leistungsaufnahme: 0,14 kW (bei 1.000 m³/h Luftvolumen) / 2,50 kW (kurzfristige Spitzenlast, nur während der Thermo-Dekontamination)
- › Nennstromaufnahme: 15 A
- › empfohlene Absicherung: 16 A
- › Anschlussstecker: CEE 7/7, H07RN-F
- › Kabellänge: 4,00 m

B x T x H/mm:	Anschlusswert:	Artikel-Nr.:	Preis:
610 x 690 x 1300	230 V / 2,50 kW	TRO-9611001	2.599,00 €



Wandhaube in Kastenform

- › komplett aus Edelstahl, punktgeschweißt
- › herausnehmbare Fettauffangfilter: 400 x 500 x 25 mm
- › rundumlaufende Fettauffangrinne mit eingelassenem Fettablassventil
- › Einbaubeleuchtung ohne Verdrahtung
- › mit Edelstahlverkleidung und Plexiglasabdeckung
- › spritzwassergeschützt IP.54

1400 mm Tiefe – benötigt Montage-Kit 310007

B x T x H/mm:	Luftmenge:	Filter:	Artikel-Nr.:	Preis:
2800 x 1400 x 450	3000 m ³ /h	Typ B	333017-FTA	1.199,00 €

Trotec CO₂-Luftqualitätsmonitor BZ25

- › zuverlässige Überwachung der Luftqualität in Innenräumen
- › erfasst Lufttemperatur, relative Luftfeuchtigkeit,
- › aktuelle Kohlendioxid-Konzentration der Raumluft
- › Minimal- und Maximalwertfunktion für CO₂, Lufttemperatur und Luftfeuchtigkeit
- › Kohlendioxid-Alarmfunktion mit Warnton
- › großes hintergrundbeleuchtbares Display
- › zur Tischaufstellung oder Wandmontage
- › Gehäuseausführung: Kunststoff
- › Lufttemperatur: Messbereich min. -5°C / max. +50°C
- › Relative Luftfeuchtigkeit: Messbereich min. 0,10 % / max. 99,90 %



B x T x H/mm:	Anschlusswert:	Artikel-Nr.:	Preis:
110 x 90 x 98	230 V	TRO-9611005	94,00 €

Trotec Schwebstofffilter

- › passend für den Luftreiniger TAC V+
- › Klasse H14 gemäß EN 1822
- › hochtemperaturbeständig
- › Abscheidegrad: 99,995% bei Partikelgrößen von 0,1 bis 0,2 µm



Artikel-Nr.:	Preis:
TRO-9611003	237,00 €

F7-Vorfilter für AirgoClean One

Artikel-Nr.:	Preis:
TRO-9611015	44,00 €

HEPA H14 Filter für AirgoClean One

Artikel-Nr.:	Preis:
TRO-9611016	144,00 €



Frittierölfilter Vito 30 / Leistung bis zu 30,00 l/min.

- › Tragbares Druckfiltrationssystem – direkt in der Fritteuse anwendbar
- › spart Frittierkosten bis zu 50%
- › verlängert Standzeit des Öls
- › filtert feinste Verkohlungen, Schwebstoffe und Mikropartikel
- › entfernt effektiv schädliche Acrylamide bei täglichem Einsatz
- › verbessert Qualität und Geschmack frittierte Speisen
- › reinigt Öl in 4,5 min vollautomatisch
- › ideal für Fritteusen bis 12,00 l
- › Filtrationsgrad: bis 5 µm
- › Partikelaufnahme: 0,80 kg
- › geeignet für Betriebstemperatur bis zu 200°C
- › Filterwechsel je nach Nutzung alle 2 bis 3 Tage
- › Tragegriffe
- › einfache Bedienung
- › Filtrationsdauer einstellbar
- › HACCP-Richtlinien werden erfüllt
- › leicht zu reinigen
- › Gerät zerlegbar und spülmaschinengeeignet
- › Edelstahl rostfrei DIN 1.4301
- › alle verwendeten Materialien sind lebensmittelecht

B x T x H/mm:	Anschlusswert:	Artikel-Nr.:	Preis:
116 x 178 x 356	230 V / 0,30 kW	9244003	1.389,00 €



Frittierölfilter Vito VM / Leistung bis zu 50 l/min.

- › Tragbares Druckfiltrationssystem – direkt in der Fritteuse anwendbar
- › spart Frittierkosten bis zu 50%
- › verlängert Standzeit des Öls
- › filtert feinste Verkohlungen, Schwebstoffe und Mikropartikel
- › entfernt effektiv schädliche Acrylamide bei täglichem Einsatz
- › verbessert Qualität und Geschmack frittierte Speisen
- › reinigt Öl in 4,5 min vollautomatisch
- › ideal für Fritteusen bis 12,00 l
- › Filtrationsgrad: bis 5 µm
- › Partikelaufnahme: 0,80 kg
- › geeignet für Betriebstemperatur bis zu 200°C
- › Filterwechsel je nach Nutzung alle 2 bis 3 Tage
- › Tragegriffe
- › einfache Bedienung
- › Filtrationsdauer einstellbar
- › HACCP-Richtlinien werden erfüllt
- › leicht zu reinigen
- › Gerät zerlegbar und spülmaschinengeeignet
- › Edelstahl rostfrei DIN 1.4301
- › alle verwendeten Materialien sind lebensmittelecht

B x T x H/mm:	Anschlusswert:	Artikel-Nr.:	Preis:
116 x 191 x 398	230 V / 0,30 kW	9244005	2.089,00 €

Frittierölfilter Vito 50 eco / Leistung bis zu 50,00 l/min.

- › für 1-2 Fritteusen bis 20,00 l
- › Filtrationsleistung bis zu 50,00 l/min
- › Filtrationseffizienz: 5 µm effektiv / 20 µm nominal
- › Partikelaufnahme (Standard Paniermehl): 1,30 kg
- › Betriebstemperatur bis zu 200°C
- › Druckanström-Filtration
- › automatische Filtration, stoppt nach der eingestellten Filtrationszeit
- › automatische Abschaltung durch integrierten Hitzeschutz
- › bis zu 2 Filterzyklen hintereinander, um mehrere Fritteusen zu filtern
- › besteht aus Edelstahl (1.4301) und anderen lebensmittelechten Materialien
- › Pump-Filter-Einheit kann in der Spülmaschine gereinigt werden
- › optische Signale



B x T x H/mm:	Anschlusswert:	Artikel-Nr.:	Preis:
116 x 191 x 398	230 V / 0,30 kW	9244001	1.829,00 €

Filter für V50 / VM / V80 / VL / 100 Stück

- › passend für: V50 / VM / V80 / VL
- › Zellulose FDA-CFR 21

B x T x H/mm:	Artikel-Nr.:	Preis:
109 x 40 x 25	9244002	219,00 €



Filter für V30 und VS / 100 Stück

- › für Vito V30 / VS
- › Zellulose FDA-CFR 21

B x T x H/mm:	Artikel-Nr.:	Preis:
109 x 26 x 25	9244006	142,00 €



Oiltester / Frittierölqualitäts- und Temperaturmessgerät

- › Ölqualitäts- und Wechselanzeige mit 3-farbiger Ampelfunktion
- › Batterien: 2 x 1,5 V AAA
- › Messbereich °C / °F: 40°C bis 200°C, +/- 1,5°C
- › Messbereich TPM: 0 bis 40% TPM, +/- 2,0% TPM
- › schnelles und zuverlässiges Messergebnis
- › einfache Bedienung
- › leicht zu reinigen
- › robuste Ausführung
- › Schutzart IP65



B x T x H/mm:	Artikel-Nr.:	Preis:
48 x 173 x 298	9244007	393,00 €



Roboter Genie / 3 Tablett 430 x 500 mm

VORFÜHRGERÄT

- › 8-stufige Einstellung
- › 10 kg/Tablett, max. 40 kg
- › 3 Metalltablets 430 x 500 mm
- › Aufladezeit: 4 Stunden
- › Akkulaufzeit: 12 - 15 Stunden
- › Geschwindigkeit: 0,5-1,2 m/sec.
- › bietet mehr Planungssicherheit bei Personalengpässen
- › ist eine Attraktion für Gäste
- › Lieferung von Gegenständen wie Geschirr an die Tische
- › Lieferung von Speisen und Getränken von Tisch zu Tisch
- › freie Kombination von Tablett in verschiedenen Lagen
- › automatische Abschaltung bei Nacht sowie Fernabschaltung
- › HD-Kamera und 6-Mikrofon-Anlage
- › Produktinformation wie z.B. die Menükarte über den Touchscreen
- › unabhängige Planung der optimalen Route

L x B x H/mm:

Artikel-Nr.:

Preis:

540 x 500 x 1330

9971023

11.990,00 €